



Projekto dokumentas

assecO

Lietuvos kalėjimų tarnyba

L. Sapiegos g. 1, LT-10312 Vilnius, Lietuva. Įstaigos kodas 288697120

Lietuvos kalėjimų tarnybos informacinės sistemos (KADIS-2) sukūrimas

PARDUOTUVĖS MODULIS

Dokumento versija: 1

Data: 2025-09-08

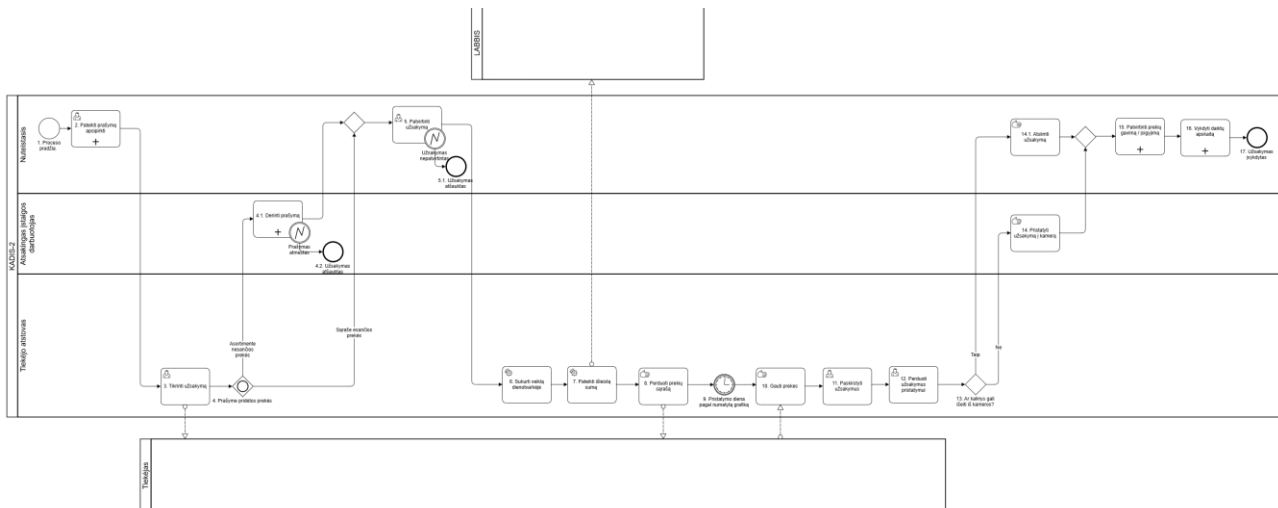
Turinys

1. Procesas „Pirkimas parduotuvėje“	3
1.1. Detalus sprendimo aprašymas.....	3
1.1.1. Pirkimo parduotuvėje procesas	3
1.1.2. Proceso aprašymas.....	3
1.2. Projektavimo metu priimti sprendimai / reikalavimų pakeitimai / patikslinimai	9
1.3. Prekių užsakymų būsenos	9
1.3.1. Detalus sprendimo aprašymas	9
1.3.2. Projektavimo metu priimti sprendimai / reikalavimų pakeitimai / patikslinimai	12
2. Užsakymai išoriniame portale	13
2.1. Ekraninė forma „Gauti užsakymai“	13
2.1.1. Ekraninė forma „Gauti užsakymai“	13
2.1.2. Projektavimo metu priimti sprendimai / reikalavimų pakeitimai / patikslinimai	17
2.2. Ekraninė forma „Atlikti užsakymai“	18
2.2.1. Ekraninė forma „Atlikti užsakymai“	18
2.2.2. Projektavimo metu priimti sprendimai / reikalavimų pakeitimai / patikslinimai	22
2.3. Ekraninė forma „Prekių įsigijimo fiksavimas“	23
2.3.1. Ekraninė forma „Prekių įsigijimo fiksavimas“	23
2.3.2. Projektavimo metu priimti sprendimai / reikalavimų pakeitimai / patikslinimai	30
2.4. Ekraninė forma „Užsakymo peržiūra (išorinis portalas)“	31
2.4.1. Ekraninė forma „Užsakymo peržiūra (išorinis portalas)“	31
2.4.2. Projektavimo metu priimti sprendimai / reikalavimų pakeitimai / patikslinimai	35
3. Prekių sąrašo administravimas.....	36
3.1. Prekių administravimo procesas	36
3.1.1. Detalus sprendimo aprašymas.....	36
3.1.2. Projektavimo metu priimti sprendimai / reikalavimų pakeitimai / patikslinimai	43
3.1.3. Prekės tvirtinimo būsenos.....	43
3.1.4. Prekės prieinamumo būsenos.....	45
3.2. Ekraninė forma „Nepatvirtintų prekių sąrašas“ (Išorinis portalas)	47
3.2.1. Ekraninė forma „Nepatvirtintų prekių sąrašas“	47
3.2.2. Projektavimo metu priimti sprendimai / reikalavimų pakeitimai / patikslinimai	52
3.2.3. Ekraninė forma „Prekės administravimas“ (Išorinis portalas)	53
3.3. Ekraninė forma „Patvirtintų prekių sąrašas“ (Išorinis portalas).....	65
3.3.1. Ekraninė forma „Patvirtintų prekių sąrašas“	65
3.3.2. Projektavimo metu priimti sprendimai / reikalavimų pakeitimai / patikslinimai	70

1. Procesas „Pirkimas parduotuvėje“

1.1. Detalus sprendimo aprašymas

1.1.1. Pirkimo parduotuvėje procesas



1.1.2. Proceso aprašymas

Paskirtis		Nuteistojo, suimtojo apsipirkimas parduotuvėje					
Susijusios naudotojo teisės		Vidinių naudotojų teisės ir rolės					
Nr.	Dalyvis	Veiksmas	Aprašymas	Ribiniai įvykiai	Informaciniai pranešimai	Nuorodos	Pastabos
Pateikiamas prašymas Ekraninė forma „Prašymas dėl apsipirkimo parduotuvėje“							
1	-	Proceso pradžia.	Inicijuojamas nuteistojo / suimtojo apsipirkimas parduotuvėje.	-	-	-	-
2	Suimtasis / nuteistasis	Pateikti prašymą apsipirkti	Suimtasis / nuteistasis pateikia prašymą savitarnos portale arba už jį pateikia darbuotojas vidiniame portale.	-	-	Prašymo pateikimo procesas Teikiamo	Užsakymo ID (numeris) -

		<p>Prašymo forma: Ekraninė forma „Prašymas dėl apsipirkimo parduotuvėje“.</p> <p>Pateikiamas prašymas sugeneruoja užsakymą (jam suteikiamas ID (numeris)), kuris atvaizduojamas „Gauti užsakymai“ lange (žr. Ekraninė forma „Gauti užsakymai“, Ekraninė forma „Užsakymai“):</p> <p>Pateiktas prašymas sugeneruoja užsakymą (jam suteikiamas ID (numeris)), kuris atvaizduojamas „Gauti užsakymai“ lange (žr. Ekraninė forma „Gauti užsakymai“, Ekraninė forma „Užsakymai“):</p> <ul style="list-style-type: none"> • <ul style="list-style-type: none"> ○ Jei pridėtos prekės tik iš sąrašo, tuomet sukuriamas vienas užsakymas, kurio tipas „Paprastas“ ir suteikiama būsena „Laukiama tiekėjo patvirtinimo“. ○ Jei pridėtos tik užsakomos prekės, tuomet sukuriamas vienas užsakymas, kurio tipas „Specialus“ ir suteikiama būsena „Laukia 		<p>dokumento formos pildymo žingsniai (Savitarnos portalas).</p> <p>Prašymo pateikimas savitarnoje Ekraninė forma "Teikiami dokumentai" (Savitarnos portalas).</p> <p>Prašymo būsenos: Dokumentų būsenos.</p> <p>Užsakymo būsenos: Prekių užsakymų būsenos.</p>	<p>paprasta skaičių seka.</p>
--	--	--	--	---	-------------------------------

			<p>ma pareigūno patvirtinimo“.</p> <ul style="list-style-type: none"> ○ Jei pridėtos abiejų rūšių prekės, tuomet sukuriama du užsakymai (į paprastą užsakymą sudedamos prekės iš iš sąrašo, į specialų - užsakomos prekės). <p>Prašymas pateikiamas ir dokumentų valdymo modulyje, dokumentų sąrašė (Ekraniinė forma „Vidaus dokumentai“ (Vidinis portalas)).</p>				
3	Tiekėjo atstovas	Tikrinti užsakymą	<p>Tiekėjo atstovas tikrina ar pateiktame prašyme visas prekes galima pristatyti.</p> <p>Ekraniinė forma „Prekių įsigijimo fiksavimas“.</p> <p>Sužymėjus galimas pristatyti prekes, užsakymas įgauna būseną:</p> <ul style="list-style-type: none"> • „Laukiama pareigūno patvirtinimo“ - jei užsakymo tipas „Specialus“. • „Laukiama suimtojo / nuteistojo patvirtinimo“ - jei užsakymo tipas „Paprastas“. 	-	-	-	-
4	-	Prašyme pridėtos prekės	<p>Jei prašyme pridedamos tik prekės tik iš sąrašo, toliau žr. žingsnį Nr. 5.</p>				

			<p>Jei prašyme pridedamos tik prekės, kurios nėra prekių sąrašė, toliau žr. žingsnį Nr. 4.1.</p> <p>Jei prašyme pridedamos abiejų rūšių prekės, sukuriama du užsakymai, toliau vykdomi abu proceso žingsniai (žr. žingsnį Nr. 5. ir Nr. 4.1.).</p>				
5	Suimtas / nuteistas	Patvirtinti užsakymą	<p>Suimtas / nuteistas savitarnoje susipažįsta su galutiniu užsakymo krepšeliu (sugeneruojamas prekių užsakymo išrašas Blankas "Užsakymo patvirtinimas").</p> <p>Užsakymo įgauna būseną „Vykdomas“.</p> <p>Jei nepatvirtina, užsakymas atšaukiamas, užsakymas įgauna būseną „Atšauktas“ (žr. žingsnį Nr. 5.1.).</p>	-	-	Blankas "Užsakymo patvirtinimas" Prekių užsakymų būsenos	-
5.1	-	Proceso pabaiga. Užsakymas atšauktas.	Procesas baigiasi, užsakymas atšaukiamas ir įgauna būseną „Atšauktas“.	-	-	-	-
6.	Sistema	Sukurti veiklą dienotvarkėje	<p>Nuteistojo / suimtojo dienotvarkėje sukuriamą veiklą pagal tiekėjo prekių pristatymo grafiką. Grafikas nurodomas Ekraninė forma „Prekių pristatymo grafikas“.</p> <p>Veikla sukuriamą pagal suimtojo / nuteistojo būrį, artimiausia galima data - po 3 d.d. nuo einamosios dienos.</p> <p>Veiklos atsivaizduoja suimtųjų / nuteistųjų dienotvarkėje (žr. Ekraninė forma „Dienotvarkė“).</p>	-	-	Ekraninė forma „Prekių pristatymo grafikas“	-

7	-	Pateikti išleistą sumą	II etape integracija su LABBIS. Perduodama informacija apie Nuteistojo išleistą lėšų sumą išskaitymui iš Nuteistojo asmeninės sąskaitos.	-	-	-	-
8	Tiekėjo atstovas	Perduoti prekių sąrašą	Tiekėjo atstovas užsako prekes, kad jos būtų atvežtos į įstaigą. Perduoti galima užsakymus, kurių būseną „Vykdoma“.	-	-	-	-
9	-	Pristatymo dieną pagal numatytą grafiką	Ateina prekių pristatymo diena pagal numatytą grafiką. Grafikas nurodomas Ekranine forma „Prekių pristatymo grafikas“ .				
10	Tiekėjo atstovas	Gauti prekes	Į įstaigą atvyksta prekės.				
11	Tiekėjo atstovas	Paskirstyti užsakymus	Tiekėjo atstovas gavęs prekes jas suskirsto užsakymais, kurie buvo pateikti.				
12.	Tiekėjo atstovas	Perduoti užsakymus pristatymui	Tiekėjas perduota užsakymus pristatyti nuteistiesiems / suimtiesiems. Tiekėjui paspaudus mygtuką „Perduoti pristatyti“: <ul style="list-style-type: none"> Užsakymas įgauna būseną „Paruoštas pristatyti“. Prekių būseną pakeičiama į „Perduota pristatymui“; 				
13	-	Ar kalinys gali išeiti iš kameros?	Jei kalinys pagal savo grupę gali išeiti iš kameros, toliau žr. žingsnį Nr. 14.1. Jei kalinys negali išeiti iš kameros, toliau žr. žingsnį Nr. 14.	-	-	-	-

14	Atsakingas įstaigos darbuotojas	Pristatyti užsakymą į kamerą	Prekės pristatomos į nuteistojo / suimtojo kamerą (pagal jo dienotvarkę). Darbuotojas sugeneruoja prekių užsakymo išrašą (žr. Ekraninė forma „Užsakymo peržiūra“ , Blankas "Prekių užsakymo išrašas").	-	-	Ekraninė forma „Užsakymo peržiūra“ Blankas "Prekių užsakymo išrašas" .	
14.1	Suimtasis / nuteistasis	Atsiimti užsakymą	Suimtasis / nuteistasis pagal savo dienotvarkę atvyksta atsiimti prekių. Darbuotojas sugeneruoja prekių užsakymo išrašą (žr. Ekraninė forma „Užsakymo peržiūra“ , Blankas "Prekių užsakymo išrašas").	-	-	-	
15	Suimtasis / nuteistasis	Patvirtinti prekių gavimą / įsigijimą	Suimtasis / nuteistasis savitarnos portale gauna prekių užsakymo išrašą ir patvirtina gautas prekes (Blankas "Prekių užsakymo išrašas").	-	-	-	
16	-	Vykdyti daiktų apskaitą	II etape. 5.3.10.2.1. Suimtųjų, Nuteistųjų daiktų apskaita.	-	-	-	-
17	-	Proceso pabaiga. Procesas įvykdytas.	Procesas baigiasi, užsakymo būseną įgauna būseną „Įvykdyta“.	-	-	-	-
Pateikiamas prašymas Ekraninė forma „Prašymas užsakyti asortimente nesančių prekių“ (neaktualu).							
Užsakymo tipas - „Specialus“.		Žr. žingsnį Nr. 4.					
4.1	Atsakingas įstaigos darbuotojas	Derinti prašymą	Atsakingas įstaigos darbuotojas nagrinėja gautą prašymą (prašymas nagrinėjamas	-	-	Prekių užsakymų būsenos	-

			Ekraninė forma „Dokumento peržiūra“ (Vidinis portalas)). Jei prašymas patvirtinamas: <ul style="list-style-type: none"> užsakymas įgauna būseną „Laukiama suimtojo / nuteistojo patvirtinimo“, toliau žr. žingsnį Nr. 5. Jei prašymas atmetamas, <ul style="list-style-type: none"> užsakymas atšaukiamas ir įgauna būseną „Atšauktas“; procesas baigiasi (žr. žingsnį Nr. 4.2.). 			Prekių būsenos	
4.2	-	Proceso pabaiga. Užsakymas atšauktas.	Procesas baigiasi, užsakymas atšaukiamas ir įgauna būseną „Atšauktas“.				

1.2. Projektavimo metu priimti sprendimai / reikalavimų pakeitimai / patikslinimai

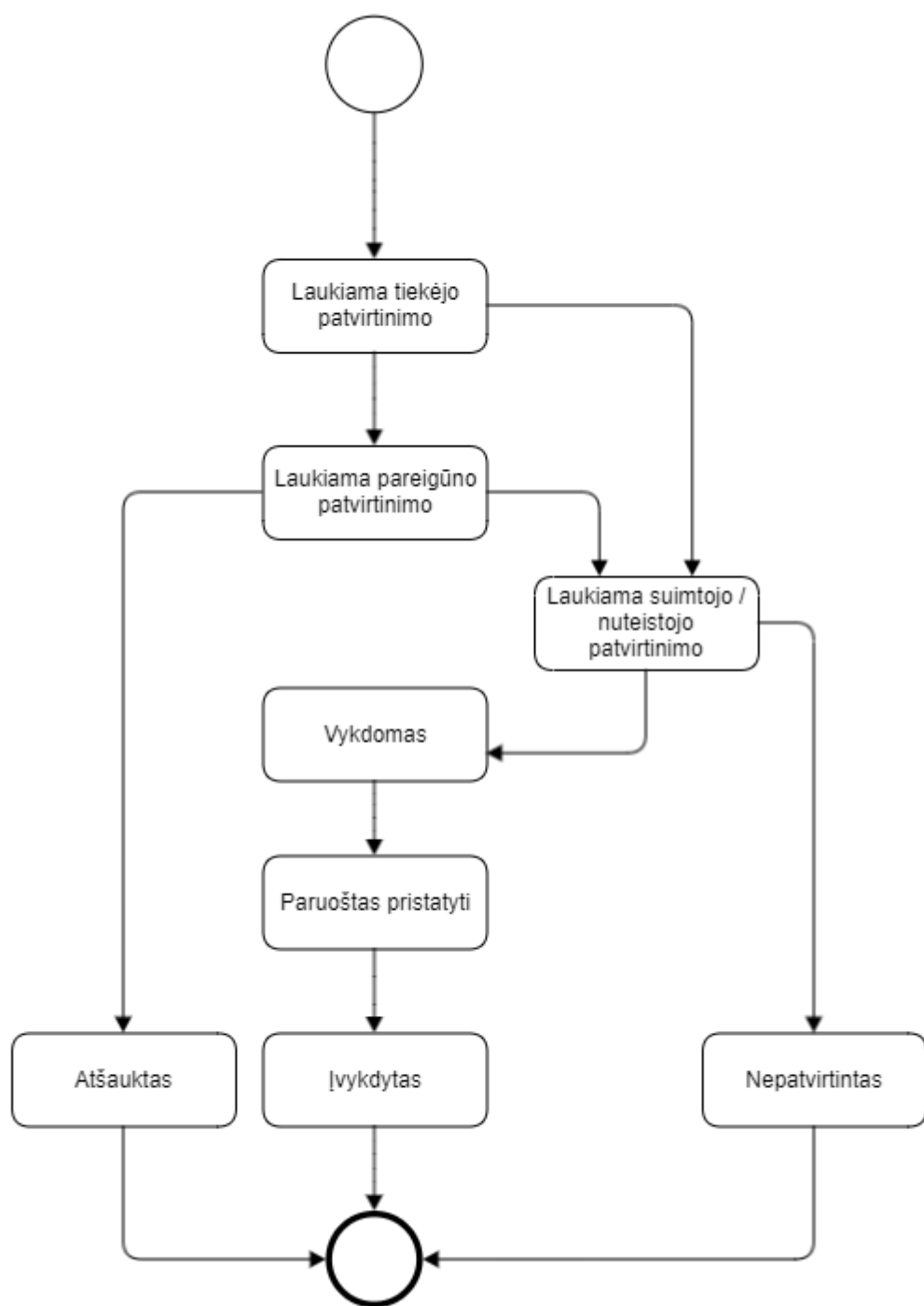
Data	Aprašymas	Pastabos
2024-05-08	Atnaujinti proceso žingsniai Nr. 2 ir Nr. 3.	DG protokolas Nr. KADIS067 (Insoft)
2025-09-03	Atnaujintas žingsnis Nr. 6.	Papildomo susitarimo Nr.2 poreikių sąrašas

1.3. Prekių užsakymų būsenos

1.3.1. Detalus sprendimo aprašymas

Skyriuje aprašomos prekių užsakymo būsenos atsivaizduoja (žr. [Ekraninė forma „Užsakymo peržiūra \(išorinis portalas\)“](#), [Ekraninė forma „Užsakymo peržiūra“](#)).

1.3.1.1. Būsenų schema



1.3.1.2. Būsenų aprašymas

Būsenos loginis pavadinimas	Būsenos pavadinimas	Aprašymas	Susijusio prašymo būseną (dokumento būseną)
TIEKEJO_PATVIRTINIMAS	Laukiama tiekėjo patvirtinimo	Būsena įgaunama, kai pateikiamas prašymas Ekraninė forma „Prašymas dėl apsipirkimo parduotuvėje“ .	REGISTRUOTAS
PAREIGUNO_PATVIRTINIMAS	Laukiama pareigūno patvirtinimo	Būsena įgaunama, kai pateikiamas prašymas: (jei užsakymo tipas „Specialus“).	NAGRINEJAMAS
NUTEISTOJO_PATVIRTINIMAS	Laukiama suimtojo / nuteistojo patvirtinimo	Būsena įgaunama kai tiekėjo atstovas arba pareigūnas patvirtina užsakymą (žr. Ekraninė forma „Prekių įsigijimo fiksavimas“).	NAGRINEJAMAS
VYKDOMAS	Vykdomas	Būsena įgaunama kai suimtasis / nuteistasis patvirtina užsakymą.	IŠNAGRINĖTAS
PARUOSTAS_PRISTATYTI	Paruoštas pristatyti	Būsena įgaunama, kai prekės perduodamos pristatymui (žr. Ekraninė forma „Užsakymo peržiūra (išorinis portalas)“ elementas „Perduoti pristatyti“).	IŠNAGRINĖTAS
IVYKDYTAS	Įvykdytas	Būsena įgaunama, kai suimtajam / nuteistajam pristatomos prekės ir suimtasis / nuteistasis susipažįsta su užsakymu išrašu.	IŠNAGRINĖTAS
ATSAUKTAS	Atšauktas	Būsena įgaunama, kai užsakymas yra atšaukiamas. Atšaukti gali kalėjimo darbuotojas nepatvirtindamas prašymo (patvirtinimas vykdomas Ekraninė forma „Užsakymo peržiūra“).	IŠNAGRINĖTAS
NEPATVIRTINTAS	Nepatvirtintas	Būsena įgaunama, kai suimtasis / nuteistasis nepatvirtina užsakymo.	IŠNAGRINĖTAS

1.3.1.3. Būsenų sekos

Pavadinimas	Taikymo atvejis	Būsenų seka
Prekių iš asortimento užsakymas	Užpildžius prašymą Ekraninė forma „Prašymas dėl apsipirkimo parduotuvėje“ ir pridėjus prekių iš sąrašo.	TIEKEJO_PATVIRTINIMAS, NUTEISTOJO_PATVIRTINIMAS, VYKDOMAS, PARUOSTAS_PRISTATYTI, IVYKDYTAS
Prekių nesančių asortimente užsakymas	Užpildžius prašymą Ekraninė forma „Prašymas dėl apsipirkimo parduotuvėje“ ir pridėjus prekių ne iš sąrašo.	TIEKEJO_PATVIRTINIMAS, PAREIGUNO_PATVIRTINIMAS, NUTEISTOJO_PATVIRTINIMAS, VYKDOMAS, PARUOSTAS_PRISTATYTI, IVYKDYTAS
Užsakymo atšaukimas (atšaukia darbuotojas)	Kai prekių darbuotojas negali patvirtinti	TIEKEJO_PATVIRTINIMAS, PAREIGUNO_PATVIRTINIMAS, ATSAUKTAS
Užsakymo nepatvirtinimas (nepatvirtina suimtas / nuteistas)	Kai suimtas / nuteistas nepatvirtina užsakymo.	TIEKEJO_PATVIRTINIMAS, PAREIGUNO_PATVIRTINIMAS, NUTEISTOJO_PATVIRTINIMAS, NEPATVIRTINTAS

1.3.2. Projektavimo metu priimti sprendimai / reikalavimų pakeitimai / patikslinimai

Data	Aprašymas	Pastabos
2024-08-20	Pakeista būsenų seka. Neatsižvelgiant į užsakymo tipą, pirma jį patvirtinti turi tiekėjas.	DG protokolas Nr. KADIS108 (Insoft)

2. Užsakymai išoriniame portale

2.1. Ekraninė forma „Gauti užsakymai“

2.1.1. Ekraninė forma „Gauti užsakymai“

Pradžią > Užsakymai

Užsakymai

Gauti užsakymai
Jvykdyti užsakymai

Data nuo
2020.05.04

Data iki
2020.05.04

Užsakymo ID

Užsakymo būseną

Užsakymo tipas
Paprastas

Jstaiga
Vilniaus kalėjimas

Valyti
Ieškoti

Data	Užsakymo ID	Užsakymo tipas	Jstaiga	Užsakymo būseną
2023-12-15	00002	Paprastas	Vilniaus kalėjimas	Laukiama tiekėjo patvirtinimo
2023-12-13	00001	Specialus	Vilniaus kalėjimas	Laukiama pareigūno patvirtinimo
2023-12-10	00000	Paprastas	Kauno kalėjimas	Vykdomas

Prototipo

nuoroda:

https://euc24z.axshare.com/?id=48fjj6&p=gauti_u_sakymai_i_orinis_portalas_sc=3&g=1

2.1.1.1. Ekraninės formos aprašymas

* Standartiniai elementai, laukų dydžiai (simbolių kiekis ir pan.) aprašyti puslapyje: [Bendrieji sistemos elementai, laukų dydžiai ir ribojimai](#)

Elementų grupė	Elementas	Tipas*	Privalomas	Redaguojamas	Ribojimas	Pagalba	Aprašymas, kitos savybės
-	<p>Forma pateikiama išoriniame portale.</p> <p>Į formą gali patekti naudotojai, turintys teisę UZSAKYMU_VALDYMAS (žr. Išorinio portalo rolės).</p> <p>Į formą patenkama iš meniu „Užsakymai“ (žr. Išorinio portalo meniu).</p>						
Filtrai	Užsakymai	Antraštė 1	-	-	-	-	-
	Data nuo	Datos įvedimas	Ne	Taip	-	-	Paieška pagal užsakymo pateikimo datą.
	Data iki	Datos įvedimas	Ne	Taip	Jeigu įvedama ankstesnė data negu elemente „Data nuo“, rodyti pranešimą INCORRECT TILL DAT	-	Paieška pagal užsakymo

Elementų grupė	Elementas	Tipas*	Privalomas	Redaguojamas	Ribojimas	Pagalba	Aprašymas, kitos savybės
					<u>E</u> (kur <data nurodyta lyginamame laukelyje> elemente „Data nuo“ nurodyta data).		pateikimo datą.
	Užsakymo ID	Teksto įvedimas	Ne	Taip	-	-	Paieška pagal užsakymo ID.
	Įstaiga	Kelių pasirinkimų išskleidžiamasis sąrašas su paieška	Ne	Taip	Pateikiamos tik tos baudmės atlikimo vietos, kuriose naudotojas turi priskirtą rolę (žr. elementų grupę „Rolės“ <u>Ekraninė forma „Priskirto juridinio asmens atstovo peržiūra“</u>).	-	Paieška pagal įstaigą.
	Užsakymo būseną	Kelių pasirinkimų išskleidžiamasis sąrašas su paieška	Ne	Taip	Galimos reikšmės (žr. <u>Prekių užsakymų būsenos</u>): <ul style="list-style-type: none"> Laukiama tiekėjo patvirtinimo; Laukiama pareigūno patvirtinimo. Laukiama suimtojo / nuteistojo patvirtinimo. Vykdomas. 	-	Paieška pagal užsakymo būseną.
	Užsakymo tipas	Kelių pasirinkimų išskleidžiamasis sąrašas su paieška	Ne	Taip	Galimos reikšmės: <ul style="list-style-type: none"> Paprastas; Specialus. 	-	Paieška pagal užsakymo (prašymo) tipą.
	Valyti	Antrinis mygtukas 2	-	-	-	-	Paspaudus mygtuką, išvalomos įvestos reikšmės paieškos kriterijuose ir atstatomas

Elementų grupė	Elementas	Tipas*	Privalomas	Redaguojamas	Ribojimas	Pagalba	Aprašymas, kitos savybės
							rezultatų sąrašas.
	Ieškoti	Pagrindinis mygtukas 2	-	-	-	-	<p>Paspaudus mygtuką, pagal pasirinktus kriterijus vykdoma užsakymų įrašų paieška.</p> <ul style="list-style-type: none"> Tame pačiame filtro lauke nurodyti keli filtro nustatymai jungiami jungti mi [ARBA]; Skirtingų filtravimo elementų nurodyti filtrų nustatymai jungiami

Elementų grupė	Elementas	Tipas*	Privalomas	Redaguojamas	Ribojimas	Pagalba	Aprašymas, kitos savybės
							logine jungtimi [IR]. Jei nepasirinkta nei viena filtro reikšmė, naudotojui pateikiami visi užsakymų įrašai.
Gauti užsakymai	<p><i>Lentelės „Gauti užsakymai“ pradžia</i></p> <p>Detalūs lentelės, puslapiavimo aprašymai pateikti Bendrieji sistemos elementai, laukų dydžiai ir ribojimai. Duomenys pateikti lentelėje imami iš užsakymo įrašo, žr. Ekraninė forma „Prekių įsigijimo fiksavimas“. Pateikiami užsakymai:</p> <ul style="list-style-type: none"> pateikti tam JA, kuriame dirba prisijungęs naudotojas (pvz., jei prisijungęs Įmonės „A“ priskirtas arba teisinis JA atstovas, pateikiami tik tie užsakymai, kurie buvo teikiami šiam JA). kurių įstaiga atitinka prisijungusiam naudotojui priskirtas įstaigas (pagal roles ir priskirtas įstaigas). <p>Numatytas rikiavimas (nepasirinkus filtrų) pagal datą mažėjimo tvarka (t. y. viršuje rodomi naujausi užsakymai). Paspaudus ant įrašo eilutės, atidaroma:</p> <ul style="list-style-type: none"> užsakymo tvirtinimas (žr. Ekraninė forma „Prekių įsigijimo fiksavimas“) - jei užsakymo būseną „Laukiama tiekėjo patvirtinimo“. užsakymo peržiūra (žr. Ekraninė forma „Užsakymo peržiūra (išorinis portalas)“) - jei užsakymo būseną nėra „Laukiama tiekėjo patvirtinimo“. 						
	Data	Lentelė	-	-	-	-	Pateikiama pateikto užsakymo (pateikus prašymą „Prašymas

Elementų grupė	Elementas	Tipas*	Privalomas	Redaguojamas	Ribojimas	Pagalba	Aprašymas, kitos savybės
							apsipirkti“) data.
	Užsakymo ID	Lentelė	-	-	-	-	Pateikiamas užsakymo ID.
	Užsakymo tipas	Lentelė	-	-	Galimos reikšmės: <ul style="list-style-type: none"> Paprastas; Specialus. 	-	Pateikiamas užsakymo tipas (žr. Procesas „Pirkimas parduotuvėje“ 2 žingsnį).
	Įstaiga	Lentelė	-	-	-	-	Pateikiama įstaiga, kurioje patektas užsakymas.
	Užsakymo būseną	Lentelė	-	-	Galimos reikšmės (žr. Prekių užsakymų būsenos): <ul style="list-style-type: none"> Laukiama tiekėjo patvirtinimo; Laukiama pareigūno patvirtinimo. Laukiama suimtojo / nuteistojo patvirtinimo. Vykdomas. 	-	Pateikiama užsakymo būseną.
Lentelės pabaiga							

2.1.2. Projektavimo metu priimti sprendimai / reikalavimų pakeitimai / patikslinimai

Data	Aprašymas	Pastabos

2.2. Ekraninė forma „Atlikti užsakymai“

2.2.1. Ekraninė forma „Atlikti užsakymai“

Pradžia > Užsakymai

Užsakymai

Gauti užsakymai
Atlikti užsakymai

Data nuo
2020.05.04

Užsakymo ID

Užsakymo būseną

Užsakymo tipas
Paprastas

Data iki
2020.05.04

Istaiga
Vilniaus kalėjimas

Tiekėjo atstovas

Valyti

Ieškoti

Data	Užsakymo ID	Užsakymo tipas	Istaiga	Tiekėjo atstovas	Užsakymo būseną
2023-12-15	00002	Paprastas	Vilniaus kalėjimas	Vardenis Pavardenis	Ivykdytas
2023-12-13	00001	Paprastas	Vilniaus kalėjimas	Vardenis Pavardenis	Vykdomas
2023-12-10	00000	Paprastas	Kauno kalėjimas	Vardenis Pavardenis	Ivykdytas

Prototipo

nuoroda:

https://euc24z.axshare.com/?id=6vhoka&p=atlikti_u_sakymai_i_orinis_portalas_sc=3&g=1

2.2.1.1. Ekraninės formos aprašymas

* Standartiniai elementai, laukų dydžiai (simbolių kiekis ir pan.) aprašyti puslapyje: [Bendrieji sistemos elementai, laukų dydžiai ir ribojimai](#)

Elementų grupė	Elementas	Tipas*	Privalomas	Redaguojamas	Ribojimas	Pagalba	Aprašymas, kitos savybės
-	<p>Forma pateikiama išoriniame portale.</p> <p>Į formą gali patekti naudotojai, turintys teisę UZSAKYMU_VALDYMAS (žr. Išorinio portalo rolės).</p> <p>Į formą patenkama iš meniu (žr. Išorinio portalo meniu).</p>						
Filtra	Užsakymai	Antraštė 1	-	-	-	-	-
	Data nuo	Datos įvedimas	Ne	Taip	-	-	Paieška pagal užsakymo pateikimo datą.
	Data iki	Datos įvedimas	Ne	Taip	Jei įvedama ankstesnė data negu elemente „Data nuo“, rodyti pranešimą INCORRECT TILL DATE (kur <data nurodyta	-	Paieška pagal užsakymo

Elementų grupė	Elementas	Tipas*	Privalomas	Redaguojamas	Ribojimas	Pagalba	Aprašymas, kitos savybės
					lyginamame laukelyje> elemente „Data nuo“ nurodyta data).		pateikimo datą.
	Užsakymo ID	Paieška	Ne	Taip	-	-	Paieška pagal užsakymo ID.
	Įstaiga	Kelių pasirinkimų išskleidžiamasis sąrašas su paieška	Ne	Taip	Pateikiamos tik tos baudmės atlikimo vietos, kuriose naudotojas turi priskirtą rolę (žr. elementų grupę „Rolės“ Ekraninė forma „Priskirto juridinio asmens atstovo peržiūra“).	-	Paieška pagal įstaigą.
	Užsakymo būseną	Kelių pasirinkimų išskleidžiamasis sąrašas su paieška	Ne	Taip	Galimos reikšmės (žr. Prekių užsakymų būsenos). Rodomos būsenos: <ul style="list-style-type: none"> • Paruoštas pristatyti; • Įvykdytas; • Atšauktas; • Nepatvirtintas. 	-	Paieška pagal užsakymo būseną.
	Tiekėjo atstovas	Paieška	Ne	Taip	-	-	Paieška pagal tiekėjo atstovo vardą ir pavardę.
	Užsakymo tipas	Kelių pasirinkimų išskleidžiamasis sąrašas su paieška	Ne	Taip	Galimos reikšmės: <ul style="list-style-type: none"> • Paprastas; • Specialus. 	-	Paieška pagal užsakymo tipą.
	Valyti	Antrinis mygtukas 2	-	-	-	-	Paspaudus mygtuką, išvalomos įvestos reikšmės paieškos kriterijuose ir atstatomas

Elementų grupė	Elementas	Tipas*	Privalomas	Redaguojamas	Ribojimas	Pagalba	Aprašymas, kitos savybės
							rezultatų sąrašas
	Ieškoti	Pagrindinis mygtukas 2	-	-	-	-	<p>Paspaudus mygtuką, pagal pasirinktus kriterijus vykdoma užsakymų įrašų paieška.</p> <ul style="list-style-type: none"> Tame pačiame filtro lauke nurodyti keli filtro nustatymai jungiami jungti mi [ARBA]; Skirtingų filtravimo elementų nurodyti filtrų nustatymai jungia

Elementų grupė	Elementas	Tipas*	Privalomas	Redaguojamas	Ribojimas	Pagalba	Aprašymas, kitos savybės
							mi logine jungtimi [IR]. Jei nepasirinkta nei viena filtro reikšmė, naudotojui pateikiami visi užsakymų įrašai.
Atlikti užsakymai	<p><i>Lentelės „Atlikti užsakymai“ pradžia</i></p> <p>Detalūs lentelės, puslapiavimo aprašymai pateikti Bendrieji sistemos elementai, laukų dydžiai ir ribojimai. Duomenys pateikti lentelėje imami iš užsakymo įrašo, žr. Ekraninė forma „Užsakymo peržiūra (išorinis portalas)“. Pateikiami užsakymai:</p> <ul style="list-style-type: none"> pateikti tam JA, kuriame dirba prisijungęs naudotojas (pvz., jei prisijungęs Įmonės „A“ priskirtas arba teisinis JA atstovas, pateikiami tik tie užsakymai, kurie buvo teikiami šiam JA). kurių įstaiga atitinka prisijungusiam naudotojui priskirtas įstaigas (pagal roles ir priskirtas įstaigas). <p>Numatytas rikiavimas (nepasirinkus filtrų) pagal datą mažėjimo tvarka (t. y. viršuje rodomi naujausi užsakymai). Paspaudus ant įrašo eilutės, atidaroma:</p> <ul style="list-style-type: none"> užsakymo peržiūra (žr. Ekraninė forma „Užsakymo peržiūra (išorinis portalas)“). 						
	Data	Lentelė	-	-	-	-	Pateikiama užsakymo (pateikus prašymą „Prašymas apsipirkti“) data.
	Užsakymo ID	Lentelė	-	-	-	-	Pateikiamas užsakymo ID.

Elementų grupė	Elementas	Tipas*	Privalomas	Redaguojamas	Ribojimas	Pagalba	Aprašymas, kitos savybės
	Užsakymo tipas	Lentelė	-	-	Galimos reikšmės <ul style="list-style-type: none"> Paprastas; Specialus. 	-	Pateikiamas užsakymo tipas (žr. Procesas „Pirkimas parduotuvėje“ 2 žingsnį).
	Įstaiga	Lentelė	-	-	-	-	Pateikiama įstaiga, kurioje patektas užsakymas.
	Tiekėjo atstovas	Lentelė	-	-	-	-	Pateikiamas tiekėjo atstovo (naudotojo, prisijungusio prie sistemos) vardas ir pavardė.
	Užsakymo būseną	Lentelė	-	-	Galimos reikšmės (žr. Prekių užsakymų būsenos). Rodomos būsenos: <ul style="list-style-type: none"> Paruoštas pristatyti; Įvykdytas; Atšauktas; Nepatvirtintas. 	-	Pateikiama užsakymo būseną.
	Lentelės pabaiga						

2.2.2. Projektavimo metu priimti sprendimai / reikalavimų pakeitimai / patikslinimai

Data	Aprašymas	Pastabos

2.3. Ekraninė forma „Prekių įsigijimo fiksavimas“

2.3.1. Ekraninė forma „Prekių įsigijimo fiksavimas“

Pradžia > Gauti užsakymai > Užsakymas

Užsakymas

Užsakymo ID	Užsakymo tipas	Įstaiga	Užsakymo būseną
0000000	Paprastas	Vilniaus kalėjimas	Laukiama tiekėjo patvirtinimo

Perkamos prekės

	Prekė	Prekės tipas	Kiekis	Kaina (vnt.)	Suma	Prekę galima pristatyti
1	Duona, 2 eur <input type="text" value="Galutinis kiekis"/>	Maisto prekės	2	2	4	<input type="checkbox"/>
2	Duona, 2 eur <input type="text" value="Prekės nepristatymo priežastis"/>	Maisto prekės	2	2	4	<input checked="" type="checkbox"/>
3	Televizorius <input type="text" value="Galutinis kiekis"/>	Prekės aprašymas Įstrižainė 50, Samsung	2	190	380	<input type="checkbox"/>
4	Televizorius <input type="text" value="Prekės nepristatymo priežastis"/>	Prekės aprašymas Įstrižainė 50, Samsung	2	190	380	<input checked="" type="checkbox"/>

Bendra suma: 100,90 Eur

Prototipo nuoroda: https://euc24z.axshare.com/?id=pn5xvg&p=sigyjam_preki_fiksavimas&sc=3&g=1

2.3.1.1. Ekraninės formos aprašymas

* Standartiniai elementai, laukų dydžiai (simbolių kiekis ir pan.) aprašyti puslapyje: [Bendrieji sistemos elementai, laukų dydžiai ir ribojimai](#)

Elementų grupė	Elementas	Tipas*	Privalomas	Redaguojamas	Ribojimas	Pagalba	Aprašymas, kitos savybės
-	<p>Forma pateikiama išoriniame portale.</p> <p>Forma pasiekama tik tada, jei užsakymo būseną yra „Laukiama tiekėjo patvirtinimo“.</p> <p>Į formą gali patekti naudotojai, turintys teisę UZSAKYMU_VALDYMAS (žr. Išorinio portalo rolės).</p> <p>Į formą patenkama iš gautų užsakymų sąrašo (žr. Ekraninė forma „Gauti užsakymai“).</p>						

Elementų grupė	Elementas	Tipas*	Privalomas	Redaguojamas	Ribojimas	Pagalba	Aprašymas, kitos savybės
-	Užsakymas	Antraštė 1	-	-	-	-	-
Užsakymo informacija	Užsakymo ID	Tekstas 1	-	-	-	-	Pateikiamas užsakymo ID, kuris bus suteiktas užsakymui prašymo pateikimo metu (Procesas „Pirkimas parduotuvėje“).
	Užsakymo tipas	Tekstas 1	-	-	-	-	Pateikiamas užsakymo tipas. Užsakymo tipo priskyrimas aprašytas Procesas „Pirkimas parduotuvėje“ 2 žingsnyje.
	Įstaiga	Tekstas 1	-	-	-	-	Pateikiama įstaiga, kurioje buvo pateiktas užsakymas.
	Užsakymo būseną	Tekstas 1	-	-	-	-	Pateikiama užsakymo būseną.
Pasikartojanti forma	<p>Formose užpildomos reikšmės, pateiktos prašyme (žr. Ekraninė forma „Prašymas dėl apsipirkimo parduotuvėje“).</p> <p>Pasikartojančiose formose nerodyti mygtukų „Pridėti“ ir „Pašalinti“.</p> <p>Prekės išrikiuojamos taip, kaip buvo pateiktos prašyme Ekraninė forma „Prašymas dėl apsipirkimo parduotuvėje“.</p>						
	Perkamios prekės	Antraštė 6	-	-	-	-	-
	Prekė	Tekstas 1	-	-	-	-	<p>Pateikiama prašyme nurodyta reikšmė (elemente „Prekė“, žr. Ekraninė forma „Prašymas dėl apsipirkimo parduotuvėje“).</p> <p>Pateikiama formatu: <Prekės pavadinimas>, <Prekės vieneto kaina>.</p>

Elementų grupė	Elementas	Tipas*	Privalomas	Redaguojamas	Ribojimas	Pagalba	Aprašymas, kitos savybės
	Prekės kategorija	Tekstas 1	-	-	Prekės kategorijos imamos Ekraninė forma „Ribojimų administravimas - Parduotuvė“ . Rodomas: <ul style="list-style-type: none"> jei užsakymo tipas „Paprastas“. 	-	Pateikiama prašyme nurodyta reikšmė (elemente „Prekės kategorija“, žr. Ekraninė forma „Prašymas dėl apsipirkimo parduotuvėje“).
	Prekės aprašymas	Tekstas 1	-	-	Rodomas: <ul style="list-style-type: none"> jei užsakymo tipas „Specialus“. 	-	Pateikiama prašyme nurodyta reikšmė (elemente „Prekės aprašymas“, žr. Ekraninė forma „Prašymas dėl apsipirkimo parduotuvėje“).
	Kiekis	Tekstas 1	-	-	-	-	Pateikiama prašyme nurodyta reikšmė (elemente „Kiekis“, žr. Ekraninė forma „Prašymas dėl apsipirkimo parduotuvėje“).
	Kaina (vnt.)	Tekstas 1	-	-	Rodomas: <ul style="list-style-type: none"> jei užsakymo tipas „Specialus“. 	-	Pateikiama prašyme nurodyta reikšmė. Imama iš: <ul style="list-style-type: none"> elemento „Kaina (vnt.)“, žr. Ekraninė forma „Prašymas dėl apsipirkimo parduotuvėje“ - jei užsakymas specialus. elemento „Prekė“ (<Prekės kaina, Eur>), žr. Ekraninė forma „Prašymas dėl apsipirkimo parduotuvėje“ - jei

Elementų grupė	Elementas	Tipas*	Privalomas	Redaguojamas	Ribojimas	Pagalba	Aprašymas, kitos savybės
							užsakymas paprastas.
	Suma	Tekstas 1	-	-	-	-	Pateikiama suskaičiuota prekės bendra suma (vienos eilutės) (žr., elementas „Suma“ Ekraninė forma „Prašymas dėl apsipirkimo parduotuvėje“). Jei užpildomas elementas „Galutinis kiekis“ ir / arba „Galutinė kaina (vnt.)“, tuomet sumai skaičiuoti naudojama įvesta reikšmė.
	Prekę galima pristatyti	Žymimas laukelis	Ne	Taip	-	-	Pagal nutylėjimą elementas pažymėtas.
	Galutinis kiekis	Skaičiaus įvedimas	Taip	Taip	Tik teigiami skaičiai. Rodomas, jei: <ul style="list-style-type: none"> pažymėtas elementas „Prekę galima pristatyti“. prekę parduodama sverياما (žr. elementą „Parduodama“ Ekraninė forma „Prekės administravimas“ 	-	-

Elementų grupė	Elementas	Tipas*	Privalomas	Redaguojamas	Ribojimas	Pagalba	Aprašymas, kitos savybės
					(Išorinis portalas)).		
	Galutinis kiekis	Sveikos skaičiaus įvedimas	Taip	Taip	<p>Tik teigiami skaičiai.</p> <p>Rodomas, jei:</p> <ul style="list-style-type: none"> pažymėtas elementas „Prekę galima pristatyti“. prekę parduodama pakuotėmis (žr. elementą „Parduodama“ Ekranine forma „Prekės administravimas“ (Išorinis portalas)). 		
	Galutinė kaina (vnt.)	Skaičiaus įvedimas	Taip	Taip	<p>Tik teigiami skaičiai.</p> <p>Rodomas, jei:</p> <ul style="list-style-type: none"> prašyme Ekranine forma „Prašymas dėl apsipirkimo parduotuvėje“ įvedama 	-	-

Elementų grupė	Elementas	Tipas*	Privalomas	Redaguojamas	Ribojimas	Pagalba	Aprašymas, kitos savybės
					<p>užsakoma prekė.</p> <ul style="list-style-type: none"> pažymėtas elementas „Prekę galima pristatyti“. 		
	Priežastis	Teksto įvedimas	Taip	Taip	Rodoma, jeigu nepažymėtas elementas „Prekę galima pristatyti“.	-	-
-	Bendra suma	Tekstas 1	-	-	-	-	<p>Rodoma sudėta visų įvestų prekių kainų bendra suma (sudedamos elementuose „Suma“ arba „Galutinė kaina (vnt.)“ esančios reikšmės).</p> <p>Sudedama tik tų prekių sumos, prie kurių nėra pažymėtas elementas „Prekės negalima pristatyti“.</p>
Funkcijos	Atšaukti	Antrinis mygtukas	-	-	-	-	<p>Paspaudus mygtuką, atliekama įvestų duomenų validacija:</p> <ul style="list-style-type: none"> jei formoje buvo atlikta pakeitimų, rodomas iššokantysis langas: DATA LOST. duomenys neišsaugomi naudotojas grąžinamas į užsakymų langą (žr. Ekraninė forma „Gauti užsakymai“).

Elementų grupė	Elementas	Tipas*	Privalomas	Redaguojamas	Ribojimas	Pagalba	Aprašymas, kitos savybės
	Išsaugoti	Pagrindinis mygtukas	-	-	-	-	<p>Paspaudus mygtuką atliekama įvestų duomenų validacija:</p> <ul style="list-style-type: none"> • Jei neužpildytas privalomas elementas, naudotojui pateikiamas pranešimas VALUE EMPTY. • Jei klaidų nėra: <ul style="list-style-type: none"> ○ Užsakymas įgauna būseną: <ul style="list-style-type: none"> ▪ „Laukiama suimtojo / nutęstojo patvirtinimo“ - jei užsakymo tipas „Paprasčiausias“. ▪ „Laukiama pare

Elementų grupė	Elementas	Tipas*	Privalomas	Redaguojamas	Ribojimas	Pagalba	Aprašymas, kitos savybės
							<div>igūno patvirtinimo „_“ jei užsakymo tipo s „Specialus“.</div> <div><div>○ Forma uždaroma, naudotojui pateikiamas gautų užsakymų sąrašas (žr. Ekraninė forma „Gauti užsakymai“).</div></div>

2.3.2. Projektavimo metu priimti sprendimai / reikalavimų pakeitimai / patikslinimai

Data	Aprašymas	Pastabos

2.4. Ekraninė forma „Užsakymo peržiūra (išorinis portalas)“

2.4.1. Ekraninė forma „Užsakymo peržiūra (išorinis portalas)“

Pradžia > Užsakymai > Užsakymas

Užsakymas

Data 2023-12-15	Užsakymo ID 000009	Užsakymo tipas Paprastas	Istaiga Vilniaus kalėjimas
Užsakymo suma, Eur 23,00	Užsakymo būseną Vykdomas	Tiekėjo atstovas Vardenis pavardenis	

Prekės tipas	Prekė	Prekės aprašymas	Vieneto kaina, Eur	Kiekis	Kaina, Eur	Prekės būseną	Prekės negalima pristatyti	Priežastis
Elektros prietaisai	Prekės pavadinimas	Prekės aprašymas	10,90	1 vnt.	10,90	Negauta	Taip	Prekės nebėra
Maisto prekės	Prekės pavadinimas	-	1,90	0,5 kg	0,95	Vykdoma	Ne	-
Maisto prekės	Prekės pavadinimas	-	10,20	1 vnt.	10,20	Vykdoma	Ne	-

Perduoti pristatyti

Prototipo

nuoroda:

https://euc24z.axshare.com/?id=px02vo&p=apsipirkimo_per_i_ra_i_orinis_&sc=3&g=1

2.4.1.1. Ekraninės formos aprašymas

* Standartiniai elementai, laukų dydžiai (simbolių kiekis ir pan.) aprašyti puslapyje: [Bendrieji sistemos elementai, laukų dydžiai ir ribojimai](#)

Elementų grupė	Elementas	Tipas*	Privalomas	Redaguojamas	Ribojimas	Pagalba	Aprašymas, kitos savybės
-	<p>Forma pateikiama išoriniame portale.</p> <p>Į formą gali patekti naudotojai, turintys teisę UZSAKYMŲ_VALDYMAS (žr. Išorinio portalo rolės).</p> <p>Į formą patenkama iš užsakymų sąrašo (žr. Ekraninė forma „Atlikti užsakymai“ arba Ekraninė forma „Gauti užsakymai“).</p> <p>Forma pasiekama tik tada, jei užsakymo būseną nėra „Laukiama tiekėjo patvirtinimo“ (Prekių užsakymų būsenos).</p>						
Užsakymo informacija	Data	Tekstas 1	-	-	-	-	Pateikiama užsakymo (pateikus prašymą „Prašymas apsipirkti“) data.
	Užsakymo suma, Eur	Tekstas 1	-	-	-	-	Pateikiama bendra užsakymo suma

Elementų grupė	Elementas	Tipas*	Privalomas	Redaguojamas	Ribojimas	Pagalba	Aprašymas, kitos savybės
							(neatsižvelgiant į prekių būsenas).
	Užsakymo ID	Tekstas 1	-	-	-	-	Pateikiamas užsakymo ID.
	Užsakymo būsena	Tekstas 1	-	-	-	-	Pateikiama užsakymo būsena.
	Užsakymo tipas	Tekstas 1	-	-	Galimi tipai: <ul style="list-style-type: none"> Paprastas; Specialus. 	-	Pateikiamas užsakymo tipas (žr. Procesas „Pirkimas parduotuvėje“ 2 žingsnį).
	Tiekėjo atstovas	Tekstas 1	-	-	-	-	Pateikiamas tiekėjo, kuris patvirtino užsakymą, vardas ir pavardė (patvirtinimas atliekamas Ekraninė forma „Prekių įsigijimo fiksavimas“).
	Įstaiga	Tekstas 1	-	-	-	-	Pateikiama įstaiga, kurioje buvo pateiktas užsakymas.
Prekių sąrašas	Lentelės „Prekių sąrašas“ pradžia						
	Pateikiamos prekės, kurios buvo nurodytos užsakyme ir patvirtintos tiekėjo (žr. Ekraninė forma „Prekių įsigijimo fiksavimas“).						
	Prekės kategorija	Lentelė	-	-	Rodoma, jeigu užsakymo tipas „Paprastas“.	-	Pateikiama prekės kategorija.

Elementų grupė	Elementas	Tipas*	Privalomas	Redaguojamas	Ribojimas	Pagalba	Aprašymas, kitos savybės
	Prekė	Lentelė	-	-	-	-	Pateikiamas prekės pavadinimas.
	Prekės aprašymas	Lentelė	-	-	Rodoma, jeigu užsakymo tipas „Specialus“.	-	Pateikiamas prekės aprašymas.
	Vieneto kaina, Eur	Lentelė	-	-	-	-	Pateikiama prekės kaina. Kaina imama iš <u>Ekraninė forma „Prekių įsigijimo fiksavimas“</u> elemento „Prekė“ arba „Galutinė kaina (vnt.)“ (jei elementas užpildytas).
	Kiekis	Lentelė	-	-	-	-	Pateikiamas perkamas prekės kiekis. Galutinis prekės kiekis imamas iš <u>Ekraninė forma „Prekių įsigijimo fiksavimas“</u> elemento „Kiekis“ arba „Galutinis kiekis“ (jei elementas užpildytas).
	Suma	Lentelė	-	-	-	-	Pateikiama bendra konkrečios prekės suma (kiekis x vieneto kaina).
	Prekės būseną	Lentelė	-	-	Prekių būsenos	-	Pateikiama prekės būseną.

Elementų grupė	Elementas	Tipas*	Privalomas	Redaguojamas	Ribojimas	Pagalba	Aprašymas, kitos savybės
	Prekę galima pristatyti	Lentelė	-	-	-	-	<p>Pateikiamas požymis, ar prekę galima pristatyti.</p> <p>Taip, jeigu Ekraninė forma „Prekių įsigijimo fiksavimas“ pažymėtas požymis „Prekę galima pristatyti“.</p> <p>Ne, jeigu Ekraninė forma „Prekių įsigijimo fiksavimas“ nepažymėtas požymis „Prekę galima pristatyti“.</p>
	Prekės nepristatymo priežastis	Lentelė	-	-	-	-	<p>Pateikiamos pastabos, nurodytos Ekraninė forma „Prekių įsigijimo fiksavimas“ elemente „Prekės nepristatymo priežastis“.</p> <p>Jeigu reikšmė nenurodyta, pateikiamas simbolis „-“.</p>
<i>Lentelės pabaiga</i>							
Funkcijos	Perduoti pristatyti	Pagrindinis mygtukas	-	-	Matoma: <ul style="list-style-type: none"> tik su teise UZSAKYMU VALDYMAS; 	-	Paspaudus mygtuką: <ul style="list-style-type: none"> užsakymo būseną pakeičia

Elementų grupė	Elementas	Tipas*	Privalomas	Redaguojamas	Ribojimas	Pagalba	Aprašymas, kitos savybės
					<ul style="list-style-type: none"> jei užsakymo būseną „Vykdomas“. 		ma į „Paruoštas pristatyti“.

2.4.2.

Projektavimo metu priimti sprendimai / reikalavimų pakeitimai / patikslinimai

Data	Aprašymas	Pastabos
2024-11-11	<ul style="list-style-type: none"> Pašalintas elementas „Prekės būseną“. Pakeistas elemento „Prekės negalima pristatyti“ į „Prekę galima pristatyti“. 	Techninis patikslinimas.

3. Prekių sąrašo administravimas

Techninės specifikacijos reikalavimai

KADIS2 Papildomi poreikiai

Turi būti galimybė kiekvienam tiekėjui administruoti atskirą prekių ir kategorijų sąrašą. Jei vienas tiekėjas turi kelias aptarnaujamąsias įstaigas, turi būti galima pasirinkti, kurios įstaigos prekių ir kategorijų sąrašą norima administruoti.

Turi būti galimybė administruoti prekių, kurias nuteistieji / suimtieji gali rinktis prašymo pildymo metu, sąrašą. Prekių sąrašą turi būti galima:

- Atlikti prekių sąrašo filtravimą;
- Pridėti naujas prekes;
- Pašalinti prekes;
- Keisti prekės informaciją;

Turi būti tvarkoma informacija apie kiekvieną prekę:

- Prekės pavadinimas
- Prekės aprašymas;
- Prekės tipas / kategorija;
- Prekės matavimo vienetas;
- Prekės kaina;
- Maksimalus kiekis, kiek galima vieno prašymo teikimo metu užsakyti;
- Asmenų, kurie gali įsigyti prekę, tipas / kategorija;

Prekes turi galėti administruoti tiekėjas, tačiau kalėjimo darbuotojas turi galėti peržiūrėti prekių sąrašą bei jį patvirtinti (pasirinktinai).

Turi būti galima nurodyti kokias LKT įstaigas aptarnauja tiekėjas.

3.1. Prekių administravimo procesas

3.1.1. Detalus sprendimo aprašymas

3.1.1.1. Prekių administravimo procesas

N r.	Dalyvis	Veiksma	Aprašymas	Ribiniai įvykiai	Informaciniai pranešimai	Nuorodos	Pastabos
Įprastinė eiga							
1.	-	Proceso pradžia. Poreikis sukurti prekę	Proceso pradžia. Parduojuvės tiekėjas inicijuoja prekės sukūrimą (Ekraniinė forma „Nepatvirtintų prekių sąrašas“ (Išorinis portalas) arba Ekraniinė forma „Patvirtintų prekių sąrašas“ (Išorinis portalas) pasirenka funkciją „Pridėti naują prekę).	-	-	Ekraniinė forma „Patvirtintų prekių sąrašas“ (Išorinis portalas) Ekraniinė forma „Nepatvirtintų prekių sąrašas“	-

						(Išorinis portalas)	
2.	Tiekėjas	Sukurti prekę	Parduotuvės tiekėjas sukuria prekę (užpildo reikiamą informaciją apie prekę) (žr. Ekraninė forma „Prekės administravimas“ (Išorinis portalas)).	-	-	Ekraninė forma „Prekės administravimas“ (Išorinis portalas)	-
3.	-	Ar paruošta patvirtinimui?	Jei tiekėjas neberedaguoja prekės ir ji paruošta tvirtinimui, toliau žr. žingsnį Nr. 4. Jei prekė neparuošta tvirtinimui, toliau žr. subprocesą „Redaguoti prekę“.	-	-	-	-
4	Tiekėjas	Perduoti prekę tvirtinti	Parduotuvės tiekėjas iš nepatvirtintų prekių sąrašo (žr. Ekraninė forma „Nepatvirtintų prekių sąrašas“ (Išorinis portalas)) pasirenka norimas prekes ir perduoda jas tvirtinti kalėjimo darbuotojui (pasirenka funkciją „Perduoti tvirtinti“).	-	-	Ekraninė forma „Nepatvirtintų prekių sąrašas“ (Išorinis portalas)	-
5.	Atsakingas darbuotojas	Pasirinkti prekę tvirtinimui	Atsakingas darbuotojas nepatvirtintų prekių sąrašė išsirenka norimas patvirtinti prekes (Ekraninė forma „Nepatvirtintos prekės“ (Vidinis portalas)) ir pasirenka funkciją „Pradėti patvirtinimą“. Prekių tvirtinimas vykdomas Ekraninė forma „Prekių tvirtinimas“ (Vidinis portalas) . Prekių tvirtinimas taip pat gali būti inicijuojamas iš prekės peržiūros (Ekraninė forma „Prekės peržiūra“ (Vidinis portalas)).	-	-	Ekraninė forma „Nepatvirtintos prekės“ (Vidinis portalas) Ekraninė forma „Prekės peržiūra“ (Vidinis portalas) Ekraninė forma „Prekių tvirtinimas“ (Vidinis portalas)	-

6.	Atsakingas darbuotojas	Ar prekė gali būti patvirtinta?	Atsakingas darbuotojas nusprendžia, ar prekė gali būti patvirtinta. Jei taip, toliau žr. žingsnį Nr. 7. Jei taip, toliau žr. žingsnį Nr. 9.	-	-	-	-
7.	Atsakingas darbuotojas	Įvesti prekės ribojimus	Atsakingas darbuotojas įveda tvirtinamai prekei ribojimus (žr. Ekraniinė forma „Prekių tvirtinimas“ (Vidinis portalas)).	-	-	Ekraniinė forma „Prekių tvirtinimas“ (Vidinis portalas)	-
8.	-	Proceso pabaiga. Prekė patvirtinta	Proceso pabaiga. Prekės patvirtinimo būsena tampa „Patvirtinta“ ir ji yra pasiekama suimtiesiems / nuteistiesiems, pildantiems prašymą dėl apsipirkimo (žr. Ekraniinė forma „Prašymas dėl apsipirkimo phttps://docs.insoft.lt/pages/viewpage.action?pageId=215320733arduotuvėje“ / Ekraniinė forma „Prašymas dėl priemonių individualiai veiklai vykdyti“).	-	-	Ekraniinė forma „Prašymas dėl priemonių individualiai veiklai vykdyti“ Ekraniinė forma „Prašymas dėl apsipirkimo parduotuvėje“ Prekės tvirtinimo būsenos	Kad prekė būtų pasiekama prašymo pildymo metu, turi atitikti sąlygas (Ekraniinė forma „Prekės administravimas“ (Išorinis portalas)) <ul style="list-style-type: none"> • patvirtinimo būseną turi būti „Patvirtinta“. • prekės prieinamumas turi būti „Pre

							kė priei nam a“.
9.	Atsaki ngas darbu otojas	Nepatvirti nti prekės	Atsakingas darbuotojas nepatvirtina pasirinktos prekės (nepatvirtinimas atliekamas pasirinkus funkciją „Nepatvirtinti“.	-	-	Ekraninė forma „Prekės peržiūra“ (Vidinis portalas) Ekraninė forma „Nepatvir tintos prekės“ (Vidinis portalas)	-
1 0.	Sistem a	Išsiųsti pranešim ą tiekėjui	Sistema išsiunčia pranešimą PREKE_NEPATVIRTINTA tiekėjui apie prekės nepatvirtinimą.	-	-	Pranešim ų ir priminim ų sąrašas	-
1 1.	-	Proceso pabaiga. Prekė nepatvirti nta	Proceso pabaiga. Prekės patvirtinimo būseną yra „Panaikinta“ ir ji nėra pasiekama suimtiesiems / nuteistiesiems, pildantiems prašymą dėl apsipirkimo (žr. Ekraninė forma „Prašymas dėl apsipirkimo parduotuvėje“ / Ekraninė forma „Prašymas dėl priemonių individualiai veiklai vykdyti“).	-	-	Prekės tvirtinimo būsenos	-
Alternatyvi eiga „Prekės redagavimas“							
1 2.	-	Proceso pradžia. Poreikis redaguoti prekę	Proceso pradžia. Tiekėjas inicijuoja prekės redagavimą, pasirinkęs prekę iš sąrašo (Ekraninė forma „Nepatvirtintų prekių sąrašas“ (Išorinis portalas) arba Ekraninė forma „Patvirtintų prekių sąrašas“ (Išorinis portalas)), toliau žr. subprocesą „Redaguoti prekę“.	-	-	Ekraninė forma „Prekės administr avimas“ (Išorinis portalas)	-
<i>Subprocesas „Redaguoti prekę“ pradžia</i>							

S. 1.	-	Subproceso pradžia.	Pasirenkama prekė iš sąrašo (Ekraninė forma „Nepatvirtintų prekių sąrašas“ (Išorinis portalas) arba Ekraninė forma „Patvirtintų prekių sąrašas“ (Išorinis portalas)).	-	-	-	-
S. 2.	-	Inicijuotas veiksmas	Jei inicijuotas prekės prieinamumo keitimas, toliau žr. žingsnį Nr. S.3. Jei inicijuotas prekės pašalinimas, toliau žr. žingsnį Nr. S.4. Jei inicijuotas prekės informacijos keitimas, toliau žr. žingsnį Nr. S.5.	-	-	Ekraninė forma „Prekės administravimas“ (Išorinis portalas)	-
S. 3.	Tiekėjas	Keisti prekės prieinamumą	Tiekėjas pakeičia prekės prieinamumo būseną (būsenos keičiamos Ekraninė forma „Prekės administravimas“ (Išorinis portalas) pasirinkus funkcijas „Prekė prieinama“ arba „Prekės nėra“).	-	-	Ekraninė forma „Prekės administravimas“ (Išorinis portalas) Prekės prieinamumo būsenos	-
S. 4.	Tiekėjas	Pašalinti sukurtą prekę	Tiekėjas pašalina pasirinktą prekę (pašalinti galima Ekraninė forma „Prekės administravimas“ (Išorinis portalas) pasirinkus funkciją „Pašalinti“)	-	-	Ekraninė forma „Prekės administravimas“ (Išorinis portalas)	-
S. 5.	Tiekėjas	Redaguoti prekės informaciją	Tiekėjas pakeičia įvestą prekės informaciją (pakeičia reikšmę bent viename elemente: „Prekės pavadinimas“, „Prekės kategorija“, „Tiekiamas įstaigoms“, „Parduodama“, „Prekės kaina“, „Pakuotės dydis (skaičius)“, „Pakuotės matas“).	-	-	Ekraninė forma „Prekės administravimas“ (Išorinis portalas)	-
S. 6.	-	Subproceso pabaiga.	Subproceso pabaiga. Atliktas prekės redagavimas, toliau žr. žingsnį Nr. 13.	-	-	-	-

Subproceso „Redaguoti prekę“ pabaiga

1 3.	-	Redagavimo rezultatas	<p>Jei prekės redagavimo rezultatas yra prekės pašalinimas, toliau žr. žingsnį Nr. 16.</p> <p>Jei prekės redagavimo rezultatas yra prekės prieinamumo pakeitimas, toliau žr. žingsnį Nr. 17.</p> <p>Jei prekės redagavimo rezultatas yra prekės informacijos pakeitimas, toliau žr. žingsnį Nr. 14.</p>	-	-	-	-
1 4.	-	Kokia prekės patvirtinimo būseną?	<p>Jei prekės patvirtinimo būseną yra „Patvirtinta“, prekė automatiškai pakartotinai pateikiama patvirtinti, toliau žr. žingsnį Nr. 15.</p> <p>Jei patvirtinimo būseną „Perduota patvirtinimui“, prekė pakartotinai neteikiama tvirtinimui, toliau žr. žingsnį Nr. 5.</p> <p>Jei patvirtinimo būseną „Nepatvirtinta“, tiekėjas inicijuoja prekės patvirtinimą, toliau žr. žingsnį Nr. 4.</p>	-	-	-	-
1 5.	Sistema	Perduoti prekę tvirtinti	Pakeitus prekės informaciją, sistema automatiškai suteikia prekei patvirtinimo būseną „Perduota patvirtinimui“ ir pateikia ją atsakingam darbuotojui patvirtinimui (žr. Ekraninė forma „Nepatvirtintos prekės“ (Vidinis portalas)).	-	-	Ekraninė forma „Nepatvirtintos prekės“ (Vidinis portalas) Prekės tvirtinimo būsenos	-
1 6.	-	Proceso pabaiga. Prekė panaikinama ir neatvaizduojama sąraše	Proceso pabaiga. Prekės patvirtinimo būseną yra „Panaikinta“ ir ji nėra pasiekama suimtiesiems / nuteistiesiems, pildantiems prašymą dėl apsipirkimo (žr. Ekraninė forma „Prašymas dėl apsipirkimo parduotuvėje“ / Ekraninė forma „Prašymas dėl priemonių individualiai veiklai vykdyti“).	-	-	Ekraninė forma „Prašymas dėl apsipirkimo parduotuvėje“ Ekraninė forma „Prašymas dėl priemonių	-

						u individualiai veiklai vykdyti“).	
1 7.	-	Proceso pabaiga. Pakeistas prekės prieinamumas	Proceso pabaiga. Prekės prieinamumo būseną pakeičiama. Galimos prieinamumo būsenos pateiktos Prekės prieinamumo būsenos .	-	-	Prekės prieinamumo būsenos	-

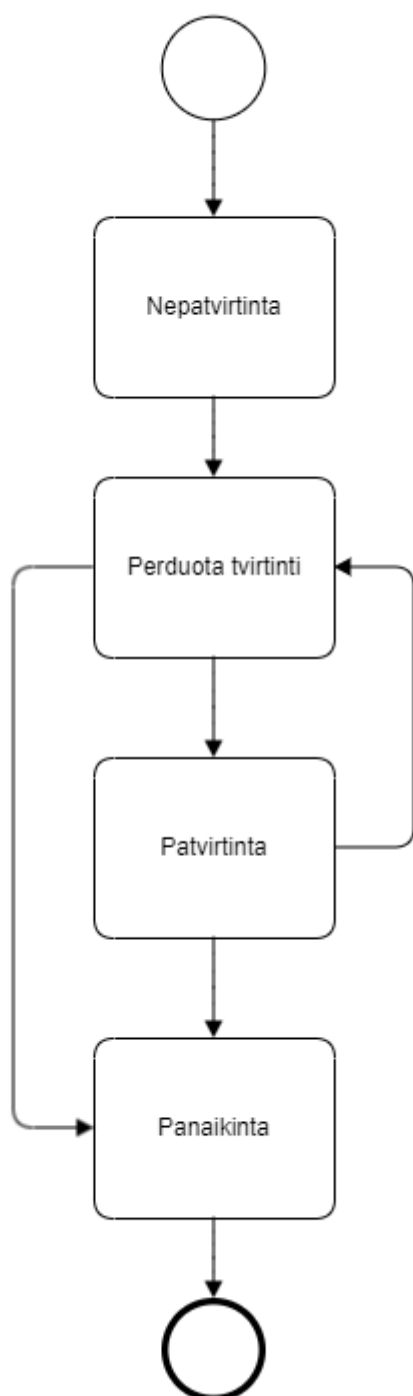
3.1.2. Projektavimo metu priimti sprendimai / reikalavimų pakeitimai / patikslinimai

Data	Aprašymas	Pastabos

3.1.3. Prekės tvirtinimo būsenos

3.1.3.1. Detalus sprendimo aprašymas

3.1.3.1.1. Būsenų schema



3.1.3.1.2. Būsenų aprašymas

Būsenos loginis pavadinimas	Būsenos pavadinimas	Aprašymas
NEPATVIRTINTA	Nepatvirtinta	Būsena įgaunama: <ul style="list-style-type: none"> kai sukuriamą naują prekę (žr. Ekraninė forma „Prekės administravimas“ (Išorinis portalas)).
PERDUOTA_TVIRTINTI	Perduota tvirtinti	Būsena įgaunama: <ul style="list-style-type: none"> kai tiekėjas pažymi prekę ir perduoda ją tvirtinti darbuotojui (žr. Ekraninė forma „Nepatvirtintų prekių sąrašas“ (Išorinis portalas) elementas „Perduoti patvirtinimui“). kai atnaujinama esama prekę (žr. Ekraninė forma „Prekės administravimas“ (Išorinis portalas)).
PATVIRTINTA	Patvirtinta	Būsena įgaunama, kai darbuotojas patvirtina prekę (žr. Ekraninė forma „Prekių tvirtinimas“ (Vidinis portalas)).

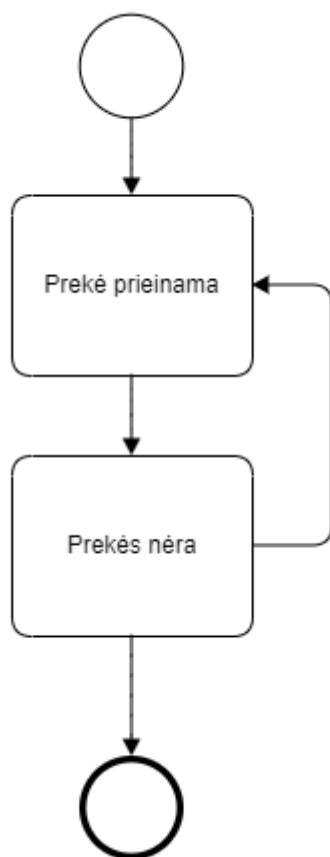
3.1.3.2. Projektavimo metu priimti sprendimai / reikalavimų pakeitimai / patikslinimai

Data	Aprašymas	Pastabos

3.1.4. Prekės prieinamumo būsenos

3.1.4.1. Detalus sprendimo aprašymas

3.1.4.1.1. Būsenų schema



3.1.4.1.2. Būsenų aprašymas

Būsenos loginis pavadinimas	Būsenos pavadinimas	Aprašymas
PRIEINAMA	Prekė prieinama	Prieinamumo būseną įgaunama: <ul style="list-style-type: none"> sukūrus prekę (Ekraninė forma „Prekės administravimas“ (Išorinis portalas)). pasirinkus funkciją „Prekė prieinama“ (žr. Ekraninė forma „Prekės administravimas“ (Išorinis portalas)).
NĖRA	Prekės nėra	Prieinamumo būseną įgaunama: <ul style="list-style-type: none"> pasirinkus funkciją „Prekės nėra“ (žr. Ekraninė forma „Prekės administravimas“ (Išorinis portalas)).

Elementų grupė	Elementas	Tipas*	Privalomas	Redaguojamas	Ribojimas	Pagalba	Aprašymas, kitos savybės
-	Prekių administravimas	Antraštė 1	-	-	-	-	-
Filtrai	Prekės pavadinimas	Teksto įvedimas	Ne	Taip	-	-	Prekių paieška pagal prekės pavadinimą.
	Patvirtinimo būseną	Kelių pasirinkimų išskleidžiamasis sąrašas su paieška	Ne	Taip	Pateikiamos reikšmės Prekės tvirtinimo būsenos Nerodoma būseną „Patvirtinta“.	-	Paieška pagal prekės patvirtinimo būseną.
	Prekės kategorija	Kelių pasirinkimų išskleidžiamasis sąrašas su paieška	Ne	Taip	Pateikiamos reikšmės, nurodytos Ekraninė forma „Ribojimų administravimas - Parduotuvė“ . Imamos reikšmės, nurodytos elementuose „Prekės kategorija“.	-	Prekių paieška pagal prekės kategoriją.
	Prekės prieinamumas	Kelių pasirinkimų išskleidžiamasis sąrašas su paieška	Ne	Taip	Pateikiamos reikšmės: <ul style="list-style-type: none"> • Prekė prieinama • Prekės nėra 	-	Prekių paieška pagal prekės prieinamumą.
	Tiekiamas įstaigoms	Kelių pasirinkimų išskleidžiamasis sąrašas	Ne	Taip	Pateikiamos tik tos bausmės atlikimo vietos, kurios yra priskirtos tiekėjo atstovui (žr. Ekraninė forma „Priskirto juridinio asmens atstovo	-	Prekių paieška pagal priskirtas įstaigas.

Elementų grupė	Elementas	Tipas*	Privalomas	Redaguojamas	Ribojimas	Pagalba	Aprašymas, kitos savybės
		su paieška			peržiūra “ elemente „Priskirta įstaiga“).		
	Valyti	Antrinis mygtukas 2	-	-	-	-	Paspaudus mygtuką, išvalomos įvestos reikšmės paieškos kriterijuose ir atstatomas rezultatų sąrašas.
	Ieškoti	Pagrindinis mygtukas 2	-	-	-	-	<p>Paspaudus mygtuką, pagal pasirinktus kriterijus vykdoma įrašų paieška.</p> <ul style="list-style-type: none"> Tame pačiame filtro lauke nurodyti keli filtro nustatymai jungiami jungtimi [ARBA]; Skirtingų filtravimo elementų nurodyti filtrų nustatymai jungiami logine jungtimi [IR]. <p>Jei nepasirinkta nei viena filtro reikšmė, naudotojui pateikiami visi įrašai.</p>
Funkcijos	Pašalinti	Antrinis mygtukas	-	-	Jeigu nėra pažymėta nei vienas prekė, rodyti klaidos pranešimą ITEM_LIST_EMPTY .	-	<p>Paspaudus mygtuką, atvaizduojamas iššokantysis langas DELETE ITEMS.</p> <p>Pašalinus pažymėtas prekes, jos nebeatvaizduojamos sąraše.</p>
	Perduoti tvirtinimui	Pagrindinis mygtukas	-	-	Jei nepažymėtas nei vienas įrašas, pateikiamas klaidos pranešimas SELECTED ITEM LIST EMPTY .	-	<p>Paspaudus mygtuką naudotojui pateikiamas pranešimas SUBMIT TO CONFIRM.</p> <ul style="list-style-type: none"> pasirinkus „Perduoti patvirtinti“: <ul style="list-style-type: none"> pažymėtos prekės

Elementų grupė	Elementas	Tipas*	Privalomas	Redaguojamas	Ribojimas	Pagalba	Aprašymas, kitos savybės
							<p>perduodamos darbuotojui tvirtinti (žr. Ekraninė forma „Nepatvirtintos prekės“ (Vidinis portalas)).</p> <ul style="list-style-type: none"> ○ pažymėtos prekės suteikiama būseną „Perduota patvirtinti“. ○ Rodomas sėkmės pranešimas UPDATE SUCCESS. • pasirinkus „Atšaukti“: <ul style="list-style-type: none"> ○ iššokantis langas uždaromas; ○ pažymėtos prekės neperduodamos patvirtinimui. <p>Jei įvyko klaida ir duomenų išsaugoti nepavyko:</p> <ul style="list-style-type: none"> • rodoma klaida: GENERIC ERROR.

Elementų grupė	Elementas	Tipas*	Privalomas	Redaguojamas	Ribojimas	Pagalba	Aprašymas, kitos savybės
							<ul style="list-style-type: none"> Iššokantis langas uždaromas.
	Pridėti naują prekę	Pagrindinis mygtukas	-	-	-	-	Paspaudus mygtuką naudotojui pateikimas naujos prekės kūrimo langas (žr. Ekraninė forma „Prekės administravimas“ (Išorinis portalas)).
Prekės	<p>Lentelės „Prekės“ pradžia.</p> <p>Pateikiamas prekių, priskirtų pasirinktai baudmės atlikimo vietai, sąrašas. Paspaudus ant lentelės įrašo, naudotojas nukreipiamas į atitinkamos prekės peržiūrą Ekraninė forma „Prekės administravimas“ (Išorinis portalas). Pateikiamos prekės su patvirtinimo būseną „Nepatvirtinta“ ir „Pateikta patvirtinimui“. Sąrašas pagal nutylėjimą rikiuojamas pagal prekės pavadinimą abėcėlės tvarka. Pradžioje pateikiamos nepatvirtintos prekės, apačioje jau perduotos patvirtinti.</p>						
	Pasirinkti	Žymimųjų laukelių grupė	Ne	Taip	-	-	Naudojamas masinio žymėjimo funkcionalumas (žr. Masinis žymėjimas).
	Prekės pavadinimas	Lentelė	-	-	-	-	<p>Pateikiamas prekės pavadinimas (žr. Ekraninė forma „Prekės administravimas“ (Išorinis portalas) elementą „Prekės pavadinimas“) ir pakuotės dydis (žr. Ekraninė forma „Prekės administravimas“ (Išorinis portalas) elementą „Pakuotės dydis“)</p> <p>Atvaizdavimas aprašytas Ekraninė forma „Nepatvirtintos prekės“ (Vidinis portalas) elemente „Prekės pavadinimas“.</p>
	Prekės kategorija	Lentelė	-	-	-	-	Pateikiama prekės kategorija (žr. Ekraninė forma „Prekės

Elementų grupė	Elementas	Tipas*	Privalomas	Redaguojamas	Ribojimas	Pagalba	Aprašymas, kitos savybės
							administravimas“ (Išorinis portalas) elementą „Prekės kategorija“).
	Prekės kaina, Eur	Lentelė	-	-	-	-	Pateikiama prekės kaina (žr. Ekraninė forma „Prekės administravimas“ (Išorinis portalas) elementą „Prekės kaina, Eur“).
	Tiekiamą įstaigoms	Lentelė	-	-	-	-	Pateikiamos įstaigos, kurioms priskirta prekė (žr. Ekraninė forma „Prekės administravimas“ (Išorinis portalas) elementą „Tiekiamą įstaigoms“).
	Prekės prieinamumas	Lentelė	-	-	-	-	Pateikiamas prekės prieinamumas (žr. Ekraninė forma „Prekės administravimas“ (Išorinis portalas) elementą „Prekės prieinamumas“).
	Patvirtinimo būseną	Lentelė	-	-	-	-	Pateikiama prekės patvirtinimo būseną (žr. Ekraninė forma „Prekės administravimas“ (Išorinis portalas) elementą „Patvirtinimo būseną“).
Lentelės „Prekės“ pabaiga.							

3.2.2. Projektavimo metu priimti sprendimai / reikalavimų pakeitimai / patikslinimai

Data	Aprašymas	Pastabos

3.2.3. Ekraninė forma „Prekės administravimas“ (Išorinis portalas)

3.2.3.1. Ekraninė forma „Prekės administravimas“

Prekės kategorijos ribojimas - kilogramai (parduodama pakuotėmis)

KADIS-2 (išorinis portalas) prototipas

NAUJIENOS DUK NAUDOJIMOSI INSTRUKCIJOS MANO APLINKA

Vardenis Pavardenis LT EN

Pradžia > Prekių administravimas > Prekė

Prekė

Prekės prieinamumas Prekė prieinama **Patvirtinimo būseną** Patvirtinta

Prekės pavadinimas: Konservuoti ananasai

Prekės kategorija: Vaisiai ir daržovės

Tiekiamą įstaigoms: Vilniaus kalėjimas, Kauno kalėjimas

Parduodama: ☐ Sveriamą (kg) ☒ Pakuotėmis (vnt.)

Prekės kaina, Eur: 1,49

Pakuotės dydis (skaičius): 280

Pakuotės matas: g

Pašalinti Prekė prieinama Prekės nėra Atšaukti Išsaugoti Redaguoti

Lietuvos kalėjimų tarnyba
Biudžetinė įstaiga.
Juridinio asmens kodas - 288697720
Adresas - L. Sapiegos g. 1, LT-10312, Vilnius

Telefonas
+370 5 271 9003

El. paštas
info@kalėjimai.lt

© 2024 Bausmių vykdymo sistema.
Visos teisės saugomos įstatymo.*

Finansuoja Europos Sąjunga
NextGenerationEU

NAUJOS KARTOS LIETUVA

Prekės kategorijos ribojimas - svoris (parduodama sveriant)

KADIS-2 (išorinis portalas) prototipas

NAUJIENOS DUK NAUDOJIMOSI INSTRUKCIJOS MANO APLINKA

Vardenis Pavardenis LT EN

Pradžia > Prekių administravimas > Prekė

Prekė

Prekės prieinamumas Prekė prieinama **Patvirtinimo būseną** Patvirtinta

Prekės pavadinimas: Bananai

Prekės kategorija: Vaisiai ir daržovės

Tiekiamą įstaigoms: Vilniaus kalėjimas, Kauno kalėjimas

Parduodama: ☒ Sveriamą (kg) ☐ Pakuotėmis (vnt.)

Prekės kaina, Eur: 1,49

Pašalinti Prekė prieinama Prekės nėra Atšaukti Išsaugoti Redaguoti

Lietuvos kalėjimų tarnyba
Biudžetinė įstaiga.
Juridinio asmens kodas - 288697720
Adresas - L. Sapiegos g. 1, LT-10312, Vilnius

Telefonas
+370 5 271 9003

El. paštas
info@kalėjimai.lt

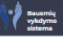
© 2024 Bausmių vykdymo sistema.
Visos teisės saugomos įstatymo.*

Finansuoja Europos Sąjunga
NextGenerationEU

NAUJOS KARTOS LIETUVA

Prekės kategorijos ribojimas - litrai

KADIS-2 Išorinio portalo prototipas

NAUJIENOSDUKNAUDOJIMOSI INSTRUKCIJOSMANO APLINKA

Vardenis PavardenisLT EN

Pradžią > Prekių administravimas > Prekė

Prekė

Prekės prieinamumas

Patvirtinimo būseną

Prekė prieinamaPatvirtinta

Prekės pavadinimas

Apelsinų sultys

Prekės kategorija

Sultys

Tiekiamą įstaigoms

Vilniaus kalėjimas, Kauno kalėjimas

Parduodama

Pakuotėmis (vnt.)

Prekės kaina, Eur

1,49

Pakuotės dydis (skaidūs)

350

Pakuotės matas

l

Pašalinti

Prekė prieinama

Prekės nėra

Atšaukti

Išsaugoti

Redaguoti

Lietuvos kalėjimų tarnyba

Budjetinė įstaiga,
Juridinio asmens kodas - 288697720
Adresas - L. Sapiegos g. 1, LT-10312, Vilnius

Telefonas

+370 5 271 9003

El. paštas

info@kalejimai.lt

Finansuoja

Europos Sąjunga
NextGenerationEU

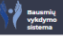
NAUJOS KARTOS

LIETUVA

© 2024 Bausmių vykdymo sistema.
Visos teisės saugomos įstatymo.*

Be prekės kategorijos ribojimo

KADIS-2 Išorinio portalo prototipas

NAUJIENOSDUKNAUDOJIMOSI INSTRUKCIJOSMANO APLINKA

Vardenis PavardenisLT EN

Pradžią > Prekių administravimas > Prekė

Prekė

Prekės prieinamumas

Patvirtinimo būseną

Prekė prieinamaPatvirtinta

Prekės pavadinimas

Ruginė raižyta duona JONĖ be mielių

Prekės kategorija

Duonos gaminiai

Tiekiamą įstaigoms

Vilniaus kalėjimas, Kauno kalėjimas

Parduodama

Pakuotėmis (vnt.)

Prekės kaina, Eur

1,49

Pakuotės dydis (skaidūs)

350

Pakuotės matas

g

Pašalinti

Prekė prieinama

Prekės nėra

Atšaukti

Išsaugoti

Redaguoti

Lietuvos kalėjimų tarnyba

Budjetinė įstaiga,
Juridinio asmens kodas - 288697720
Adresas - L. Sapiegos g. 1, LT-10312, Vilnius

Telefonas

+370 5 271 9003

El. paštas

info@kalejimai.lt

Finansuoja

Europos Sąjunga
NextGenerationEU

NAUJOS KARTOS

LIETUVA

© 2024 Bausmių vykdymo sistema.
Visos teisės saugomos įstatymo.*

Prototipo nuoroda: https://euc24z.axshare.com/?id=j8rusj&p=prek_s_administravimas&sc=3&g=1

3.2.3.1.1. Ekraninės formos aprašymas

* Standartiniai elementai, laukų dydžiai (simbolių kiekis ir pan.) aprašyti puslapyje: [Bendrieji sistemos elementai, laukų dydžiai ir ribojimai](#)

Elementų grupė	Elementas	Tipas*	Privalomas	Redaguojamas	Ribojimas	Pagalba	Aprašymas, kitos savybės
Forma pateikiama išoriniame portale.							

Elementų grupė	Elementas	Tipas*	Privalomas	Redaguojamas	Ribojimas	Pagalba	Aprašymas, kitos savybės
Į formą gali patekti naudotojai, turintys rolę PREKIU_SARASO_VALDYMAS (žr. Išorinio portalo rolės). Į formą patenkama iš prekių sąrašo (žr. Ekraninė forma „Nepatvirtintų prekių sąrašas“ (Išorinis portalas)).							
Prekės būsenos	Prekės prieinamumas	Tekstas 1	-	-	-	-	Pateikiamas prekės prieinamumas (Prekės prieinamumo būsenos). Jei kuriama nauja prekė, pateikiamas simbolis „-“.
	Patvirtinimo būsenos	Tekstas 1	-	-	-	-	Pateikiama patvirtinimo būsenos. Galimos būsenos Prekės tvirtinimo būsenos . Jei kuriama nauja prekė, pateikiamas simbolis „-“.
Prekės informacija	Prekės pavadinimas	Teksto įvedimas	Taip	Taip	-	-	-
	Prekės kategorija	Išskleidžiamas sąrašas su paieška	Taip	Taip	Pateikiamos reikšmės, nurodytos Ekraninė forma „Ribojimų administravimas - Parduotuvė“ . Imamos reikšmės, nurodytos elementuose „Prekės kategorija“.	-	-
	Tiekiamos įstaigoms	Kelių pasirinkimų išskleidžiamasis sąrašas su paieška	Taip	Taip	Pateikiamos tik tos reikšmės, kurios nurodytos prie rolės „Prekių sąrašo valdymas“ (žr. Ekraninė forma „Priskirto juridinio asmens atstovo peržiūra“). Pateikiamos tik tos įstaigos, su kuriomis	-	Pagal nutylėjimą, pažymėtos visos, tiekėjui priskirtos, baismės atlikimo vietos.

Elementų grupė	Elementas	Tipas*	Privalomas	Redaguojamas	Ribojimas	Pagalba	Aprašymas, kitos savybės
					yra galiojančios sutartys (sutartys pridedamos Ekranine forma „Išorinio naudotojo peržiūra“).		
	Parduodama pakuotėmis	Tekstas 1	-	-	<p>Rodoma, jeigu atitinka vieną iš sąlygų:</p> <ul style="list-style-type: none"> elemente „Matavimo vienetą“ (žr. Ekranine forma „Ribojimų administravimas - Parduotuvė“) nepasirinkta reikšmė SVORIS_KG. elemente „Matavimo vienetą“ (žr. Ekranine forma „Ribojimų administravimas - Parduotuvė“) pasirinkta reikšmė SVORIS_KG, tačiau nepažymėtas elementas „Gali būti be pakuotės“. 	-	<p>Pateikiama formatu:</p> <p>Parduodama</p> <p>Pakuotėmis (vnt.)</p>

Elementų grupė	Elementas	Tipas*	Privalomas	Redaguojamas	Ribojimas	Pagalba	Aprašymas, kitos savybės
	Parduodama	Pasirinkties akučių grupė	Taip	Taip	<p>Rodoma, jeigu atitinka visas sąlygas:</p> <ul style="list-style-type: none"> elemente „Matavimo vienetą“ (žr. Ekranine forma „Ribojimų administravimas - Parduotuvė“) pasirinkta reikšmė SVORIS_KG; pažymėtas elementas „Gali būti be pakuotės“. <p>Pateikiamos reikšmės:</p> <ul style="list-style-type: none"> Sveriamą (kg) Pakuotėmis (vnt.) 	-	Pagal nutylėjimą pasirinkta reikšmė „Pakuotėmis (vnt.)“.
	Pakuotės dydis (sk.)	Skaiciaus įvedimas	Taip	Taip	<p>Rodomas, jeigu atitinka vieną iš sąlygų:</p> <ul style="list-style-type: none"> rodomas elementas „Parduodama pakuotėmis“; elemente „Parduodama“ pasirinkta reikšmė „Pakuotėmis (vnt.)“. elemente „Matavimo 	-	-

Elementų grupė	Elementas	Tipas*	Privalomas	Redaguojamas	Ribojimas	Pagalba	Aprašymas, kitos savybės
					vienetas“ (žr. Ekraninė forma „Ribojimų administravimas - Parduotuvė“) nepasirinkta reikšmė VIENETAS.		
	Pakuotės matas	Išskleidžiamas sąrašas su paieška	Taip	Taip	<p>Rodomas, jeigu atitinka sąlygą:</p> <ul style="list-style-type: none"> • rodomas elementas „Parduodama pakuotėmis“; • elemente „Parduodama“ pasirinkta reikšmė „Pakuotėmis (vnt.)“. • elemente „Matavimo vienetas“ (žr. Ekraninė forma „Ribojimų administravimas - Parduotuvė“) nepasirinkta reikšmė VIENETAS. <p>Galimos reikšmės MATAVIMO VIENETAI.</p>	-	-

Elementų grupė	Elementas	Tipas*	Privalomas	Redaguojamas	Ribojimas	Pagalba	Aprašymas, kitos savybės
					<p>Pateikiamos trumposios reikšmės.</p> <ul style="list-style-type: none"> • Jeigu prekių kategorijai nėra ribojimo, pateikiamos visos reikšmės. • Jeigu prekės kategorijoje uždėtas ribojimas (pažymėtas elementas „Išsigijimo ribojimas visai kategorijai“) ir pasirinktas matavimo vienetas TURIS_L (Žr. Ekraninė forma „Ribojimų administravimas - Parduotuvė“), pateikiamos reikšmės: <ul style="list-style-type: none"> ○ ml ○ l • Jeigu prekės kategorijoje uždėtas ribojimas (pažymėtas elementas „Išsigijimo 		

Elementų grupė	Elementas	Tipas*	Privalomas	Redaguojamas	Ribojimas	Pagalba	Aprašymas, kitos savybės
					<p>ribojimas visai kategorijai“) ir pasirinktas matavimo vienetas SVORIS_KG (žr. Ekraninė forma „Ribojimų administravimas - Parduotuvė“), pateikiamos reikšmės:</p> <ul style="list-style-type: none"> ○ g ○ kg <p>• Jeigu prekės kategorijoje uždėtas ribojimas (pažymėtas elementas „Išigijimo ribojimas visai kategorijai“) ir pasirinktas matavimo vienetas VIENETAS (žr. Ekraninė forma „Ribojimų administravimas - Parduotuvė“), pateikiamos reikšmės:</p>		

Elementų grupė	Elementas	Tipas*	Privalomas	Redaguojamas	Ribojimas	Pagalba	Aprašymas, kitos savybės
					<ul style="list-style-type: none"> vnt. 		
	Prekės kaina, Eur	Skaičiaus įvedimas	Taip	Taip	-	-	-
Funkcijos	Prekės prieinama	Pagrindinis mygtukas	-	-	<p>Rodomas peržiūros režime.</p> <p>Rodomas, jei prekės prieinamumas „Prekės nėra“.</p>	-	<p>Paspaudus mygtuką rodomas iššokantysis langas ITEM AVAILABLE.</p> <ul style="list-style-type: none"> prekės prieinamumas pakeičiamas į „Prekės prieinama“ (Prekės prieinamumo būsenos).
	Prekės nėra	Pagrindinis mygtukas	-	-	<p>Rodomas peržiūros režime.</p> <p>Rodomas, jei prekės prieinamumas „Prekės prieinama“.</p>	-	<p>Paspaudus mygtuką rodomas iššokantysis langas ITEM SOLD OUT.</p> <ul style="list-style-type: none"> prekės prieinamumas pakeičiamas į „Prekės nėra“ (Prekės prieinamumo būsenos).
	Atšaukti	Antrinis mygtukas	-	-	Rodomas redagavimo režime.	-	<p>Paspaudus mygtuką, atliekama įvestų duomenų validacija:</p> <ul style="list-style-type: none"> jei formoje buvo atlikta pakeitimų, rodomas iššokantysis langas: DATA LOST; duomenys neišsaugomi; uždaroma forma ir naudotojas nukreipiamas į prekių sąrašą (žr. Ekraninė forma

Elementų grupė	Elementas	Tipas*	Privalomas	Redaguojamas	Ribojimas	Pagalba	Aprašymas, kitos savybės
							„Nepatvirtintų prekių sąrašas“ (Išorinis portalas)).
	Išsaugoti	Pagrindinis mygtukas	-	-	Rodomas redagavimo režime.	-	<p>Paspaudus mygtuką atliekama įvestų duomenų validacija:</p> <ul style="list-style-type: none"> • Jei neužpildytas privalomas elementas, naudotojui pateikiamas pranešimas VALUE EMPTY. • Jei klaidų nėra: <ul style="list-style-type: none"> • Išsaugomi suvesti duomenys. • Jei kuriama nauja prekė: <ul style="list-style-type: none"> ○ jos prieinamumas tampa „Prekė prieinama“; ○ jai priskiriama patvirtinimo būseną „Nepatvirtinta“. ○ prekė pateikiama nepatvirtintų prekių sąraše Ekraninė forma „Nepatvirtintų prekių sąrašas“

Elementų grupė	Elementas	Tipas*	Privalomas	Redaguojamas	Ribojimas	Pagalba	Aprašymas, kitos savybės
							<p>(Išorinis portalas).</p> <ul style="list-style-type: none"> • Jei redaguojama esama prekė, kurios patvirtinimo būseną „Patvirtinta“: <ul style="list-style-type: none"> ○ paliekamas tuo metu esantis prieinamumas; ○ jai priskiriama patvirtinimo būseną „Perduota patvirtinti“. ○ prekė pateikiama nepatvirtintų prekių sąraše: <ul style="list-style-type: none"> ▪ Ekraninė forma „Nepatvirtintų prekių sąrašas“ (Išorinis portalas) ▪ Ekraninė

Elementų grupė	Elementas	Tipas*	Privalomas	Redaguojamas	Ribojimas	Pagalba	Aprašymas, kitos savybės
							<p><u>forma</u> <u>„Nepatvirtintos prekės“</u> <u>(Vidinis portalas).</u></p> <ul style="list-style-type: none"> • Jei redaguojama esama prekė, kurios patvirtinimo būseną „Nepatvirtinta“ arba „Perduota patvirtinti“: <ul style="list-style-type: none"> ○ prekės patvirtinimo būsenos nepasikeičia.
	Redaguoti	Pagrindinis mygtukas	-	-	Rodomas peržiūros režime.	-	Paspaudus mygtuką, forma pateikiama redagavimo režimu.
	Pašalinti	Pašalinti mygtukas	-	-	Rodomas peržiūros režime.	-	<p>Paspaudus mygtuką, rodomas iššokantysis langas DELETE ONE ITEM.</p> <p>Pašalinus prekę:</p> <ul style="list-style-type: none"> • nebeatvaizduojama sąrašė; • jos nebegalima pasirinkti prašymo metu (istoriniuose)

Elementų grupė	Elementas	Tipas*	Privalomas	Redaguojamas	Ribojimas	Pagalba	Aprašymas, kitos savybės
							užsakymuose reikšmė išlieka).

3.2.3.2. Projektavimo metu priimti sprendimai / reikalavimų pakeitimai / patikslinimai

Data	Aprašymas	Pastabos

3.3. Ekraninė forma „Patvirtintų prekių sąrašas“ (Išorinis portalas)

3.3.1. Ekraninė forma „Patvirtintų prekių sąrašas“

Pradžia » Prekių administravimas

Prekių administravimas

Nepatvirtintos prekės Patvirtintos prekės

Prekės pavadinimas Prekės kategorija Prekės prieinamumas Tiekiamas įstaigoms

Valyti Ieškoti

Pašalinti Pridėti naują prekę

<input type="checkbox"/>	Prekės pavadinimas	Prekės kategorija	Prekės kaina, Eur.	Prekės prieinamumas
<input type="checkbox"/>	Juoda raikyta duona JORÉ su saulėgrąžomis, 280 g	Maisto prekės	1,49	Prekė prieinama
<input type="checkbox"/>	Radijo aparatas KENNER PR 410	Elektros prietaisai	30,99	Prekė prieinama
<input type="checkbox"/>	Dantų pasta COLGATE TOTAL ORIGINAL, 75 ml	Higienos prekės	2,89	Prekės nėra

Rodyti įrašų puslapyje 10 1-10 iš 10

Lietuvos kalėjimų tarnyba
Biudžetinė įstaiga
Juridinio asmens kodas - 288697720
Adresas - L. Sapiegos g. 1, LT-10312, Vilnius

Telefonas
+370 5 271 9003
© 2024 Bausmių vykdymo sistema.
Visos teisės saugomos įstatymu.

El. paštas
info@kalėjimai.lt

Finansuoja
Europos Sąjunga
NextGenerationEU

NAUJOS KARTOS
LIETUVA

Prototipo nuoroda: https://euc24z.axshare.com/?id=e32snc&p=preki_s_ra_as_-_patvirtinta&g=1

3.3.1.1. Ekraninės formos aprašymas

* Standartiniai elementai, laukų dydžiai (simbolių kiekis ir pan.) aprašyti puslapyje: [Bendrieji sistemos elementai, laukų dydžiai ir ribojimai](#)

Elementų grupė	Elementas	Tipas*	Privalomas	Redaguojamas	Ribojimas	Pagalba	Aprašymas, kitos savybės
<p>Forma pateikiama išoriniame portale.</p> <p>Į formą gali patekti naudotojai, turintys rolę PREKIU_SARASO_VALDYMAS (žr. Išorinio portalo rolės).</p> <p>Į formą patenkama iš meniu (žr. Išorinio portalo meniu), punktą „Prekių administravimas“ ir pasirinkus skirtuką „Patvirtintos prekės“.</p>							
-	Prekių administravimas	Antraštė 1	-	-	-	-	-
Filtrai	Prekės pavadinimas	Teksto įvedimas	Ne	Taip	-	-	Prekių paieška pagal prekės pavadinimą.
	Prekės kategorija	Kelių pasirinkimų išskleidžiamasis sąrašas su paieška	Ne	Taip	Pateikiamos reikšmės, nurodytos Ekranine forma „Ribojimų administravimas - Parduotuvė“ . Imamos reikšmės, nurodytos elementuose „Prekės kategorija“.	-	Prekių paieška pagal prekės kategoriją.
	Prekės prieinamumas	Kelių pasirinkimų išskleidžiamasis sąrašas su paieška	Ne	Taip	Pateikiamos reikšmės: <ul style="list-style-type: none"> • Prekė prieinama • Prekės nėra 	-	Prekių paieška pagal prekės prieinamumą.
	Tiekiamas įstaigoms	Kelių pasirinkimų išskleidžiamasis sąrašas su paieška	Ne	Taip	Pateikiamos tik tos baismės atlikimo vietos, kurios yra priskirtos	-	Prekių paieška pagal priskirtas įstaigas.

Elementų grupė	Elementas	Tipas*	Privalomas	Redaguojamas	Ribojimas	Pagalba	Aprašymas, kitos savybės
					<p>tiekiama atstovui (žr. Ekraninė forma „Priskirto juridinio asmens atstovo peržiūra“ elemente „Priskirta įstaiga“).</p>		
	Valyti	Antrinis mygtukas 2	-	-	-	-	<p>Paspaudus mygtuką, išvalomos įvestos reikšmės paieškos kriterijuose ir atstatomas rezultatų sąrašas.</p>
	Ieškoti	Pagrindinis mygtukas 2	-	-	-	-	<p>Paspaudus mygtuką, pagal pasirinktus kriterijus vykdoma įrašų paieška.</p> <ul style="list-style-type: none"> Tame pačiame filtro lauke nurodyti keli filtro nustatymai jungiami jungtimi [ARBA]; Skirtingų filtravimo elementų nurodyti filtrų nustatymai jungiami logine jungtimi [IR]. <p>Jei nepasirinkta nei viena filtro reikšmė, naudotojui pateikiami visi įrašai.</p>

Elementų grupė	Elementas	Tipas*	Privalomas	Redaguojamas	Ribojimas	Pagalba	Aprašymas, kitos savybės
Funkcijos	Pašalinti	Antrinis mygtukas	-	-	Jeigu nėra pažymėta nei vienas prekė, rodyti klaidos pranešimą ITEM LIST EMPTY .	-	Paspaudus mygtuką, atvaizduojamas iššokantysis langas DELETE ITEMS . Pašalinus pažymėtas prekes, jos nebeatvaizduojamos sąraše.
	Pridėti naują prekę	Pagrindinis mygtukas	-	-	-	-	Paspaudus mygtuką naudotojui pateikimas naujos prekės kūrimo langas (žr. Ekraninė forma „Prekės administravimas“ (Išorinis portalas)).
Prekės	<p><i>Lentelės „Prekės“ pradžia.</i></p> <p>Sąraše pateikiamas prekių sąrašas, priskirtas pasirinktai baudmės atlikimo vietai. Sąrašas pagal nutylėjimą rikiuojamas pagal prekės pavadinimą abėcėlės tvarka. Paspaudus ant lentelės įrašo, naudotojas nukreipiamas į atitinkamos prekės peržiūrą Ekraninė forma „Prekės administravimas“ (Išorinis portalas). Pateikiamos prekės su patvirtinimo būseną „Patvirtinta“.</p>						
	Pasirinkti	Žymimųjų laukelių grupė	Ne	Taip	-	-	Naudojamas masinio žymėjimo funkcionalumas (žr. Masinis žymėjimas).
	Prekės pavadinimas	Lentelė	-	-	-	-	Pateikiamas prekės pavadinimas (žr. Ekraninė forma „Prekės administravimas“ (Išorinis portalas) elementą „Prekės pavadinimas“) ir pakuotės dydis (žr. Ekraninė forma

Elementų grupė	Elementas	Tipas*	Privalomumas	Redaguojamas	Ribojimas	Pagalba	Aprašymas, kitos savybės
							„Prekės administravimas“ (Išorinis portalas) elementą „Pakuotės dydis“) Atvaizdavimas aprašytas Ekraninė forma „Nepatvirtintos prekės“ (Vidinis portalas) elemente „Prekės pavadinimas“.
	Prekės kategorija	Lentelė	-	-	-	-	Pateikiama prekės kategorija (žr. Ekraninė forma „Prekės administravimas“ (Išorinis portalas) elementą „Prekės kategorija“).
	Prekės kaina, Eur	Lentelė	-	-	-	-	Pateikiama prekės kaina (žr. Ekraninė forma „Prekės administravimas“ (Išorinis portalas) elementą „Prekės kaina, Eur“).
	Tiekiamos įstaigos	Lentelė	-	-	-	-	Pateikiamos įstaigos, kurioms priskirta prekė (žr. Ekraninė forma „Prekės administravimas“ elementą „Tiekiamos įstaigos“).
	Prekės prieinamumas	Lentelė	-	-	-	-	Pateikiamas prekės prieinamumas (žr. Ekraninė forma „Prekės administravimas“ ele

Elementų grupė	Elementas	Tipas*	Privalomas	Redaguojamas	Ribojimas	Pagalba	Aprašymas, kitos savybės
							mentą „Prekės prieinamumas“).
	Lentelės „Prekės“ pabaiga.						

3.3.2. Projektavimo metu priimti sprendimai / reikalavimų pakeitimai / patikslinimai

Data	Aprašymas	Pastabos